

le cnam

Bourgogne – Franche-Comté



Pôle Enseignement
Supérieur
OZANAM
MÂCON

Formation Tourisme Cnam BFC

Pôle Enseignement Supérieur OZANAM MÂCON

Mardi 4 Avril 2023



le cnam

Bourgogne – Franche-Comté



Pôle Enseignement
Supérieur
OZANAM
MÂCON

Licence Professionnelle Chef de Projet Œnotouristique



Responsable national du diplôme

LOISY Marine – Maîtresse de conférences – Chercheuse au LISE - EPN 11 Territoires

RIMBERT Gérard – Professeur Chercheur associé au Cnam – EPN 11 Territoires

Responsable Pédagogique Licence

Pôle d'Enseignement Supérieur
OZANAM MÂCON

Responsable opérationnelle de formation

Cnam BFC
Centre d'enseignement Dole

07.49.71.30.81
elise.joset@lecnam.net

Elise JOSET

06.30.02.57.09.

christine.gosselin@lecnam.net

Christine GOSELIN



I - Le Cnam & le Cnam BFC

**II - La Licence Professionnelle : Chef de Projet
Oenotouristique**

III - Épreuves diplômantes

IV – Droits et devoirs

V - Accueillir un alternant

VI – Communication

VII – Questions /Réponses





I - Le Cnam & le Cnam BFC

le **cnam**
Bourgogne – Franche-Comté



Qu'est-ce que le Cnam ?



le **cnam**
Bourgogne – Franche-Comté

➔ Depuis
229 ans



➔ La **formation**
pour tous
et **partout**



« Il faut éclairer
l'ignorance qui ne connaît
pas et la pauvreté qui n'a
pas les moyens de
connaître. »



Henri Grégoire

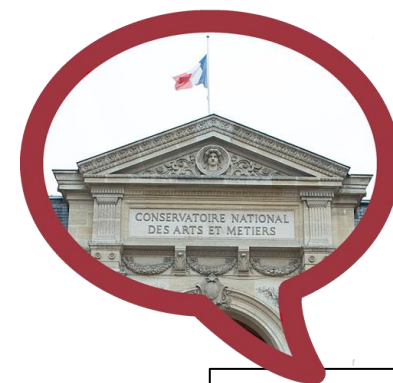


**Grand
établissement
public
d'enseignement
supérieur & de
recherche**

➔ La formation
tout au long de la vie

➔ La recherche
technologique et
l'innovation

➔ La diffusion de la
culture scientifique
et technique



➔ Cours du soir et samedi



➔ Cours bloqués en journée



➔ Formation ouverte à distance (FOAD)



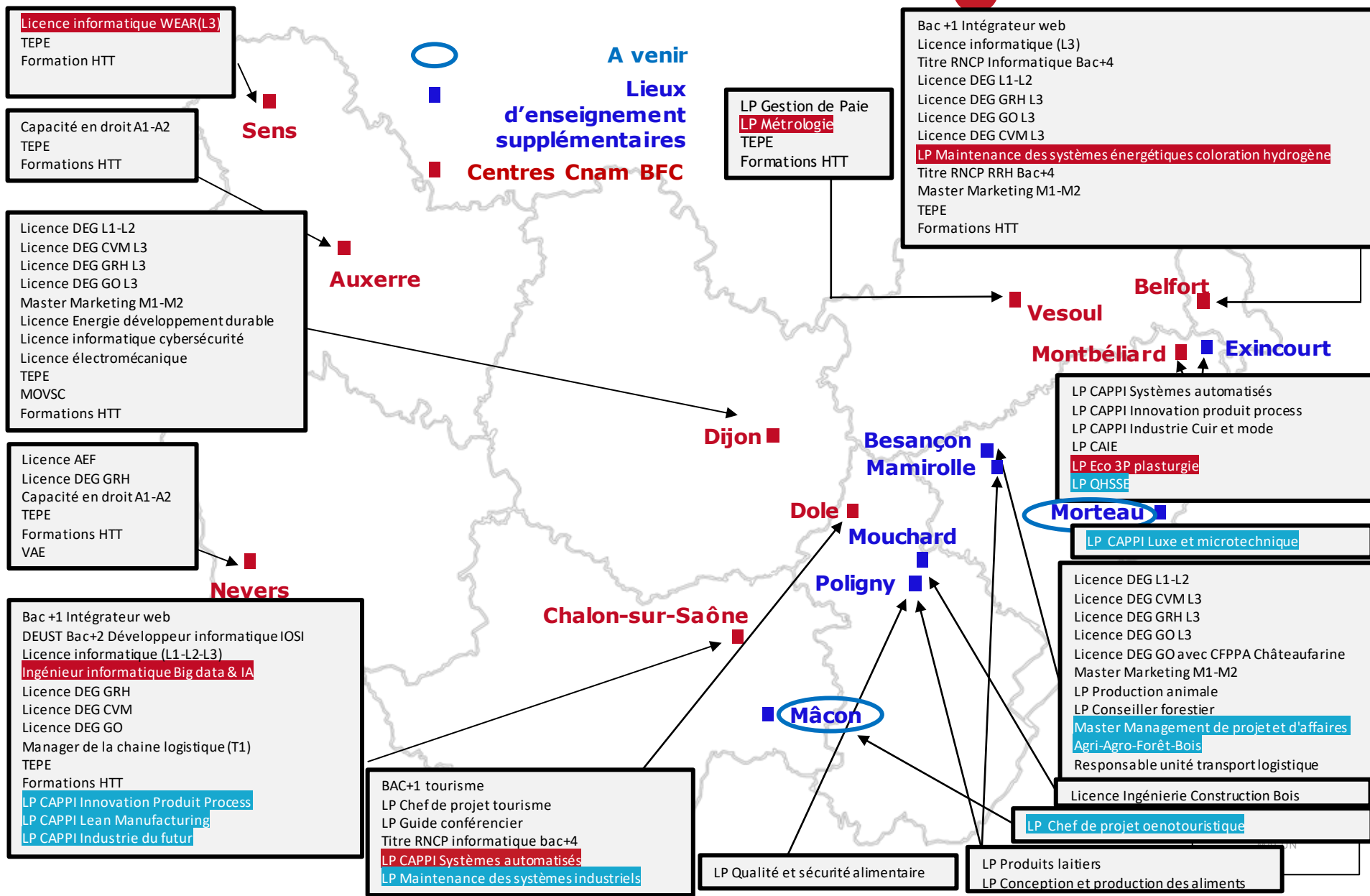
➔ Alternance & apprentissage

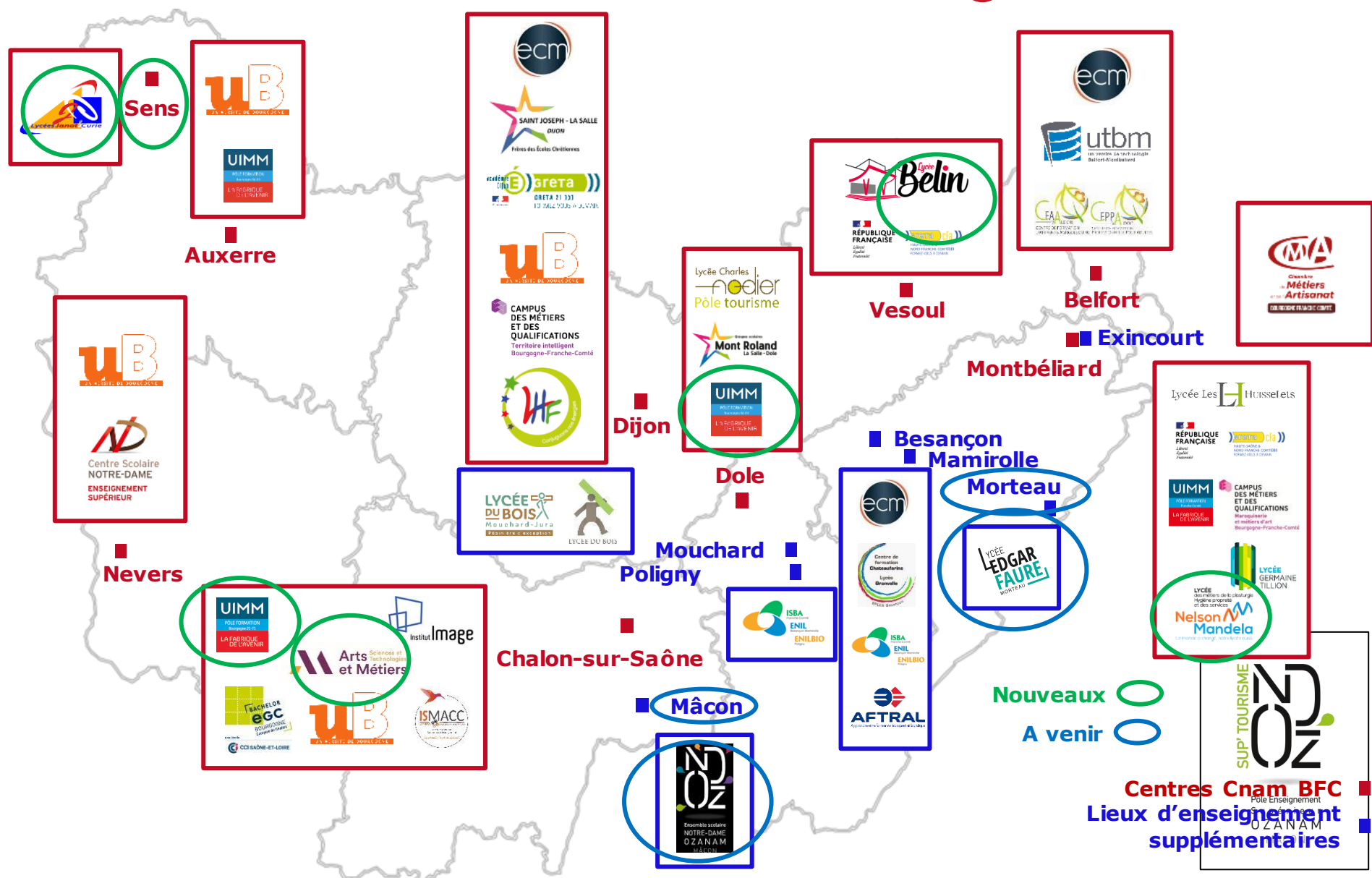


➔ Formations hybride

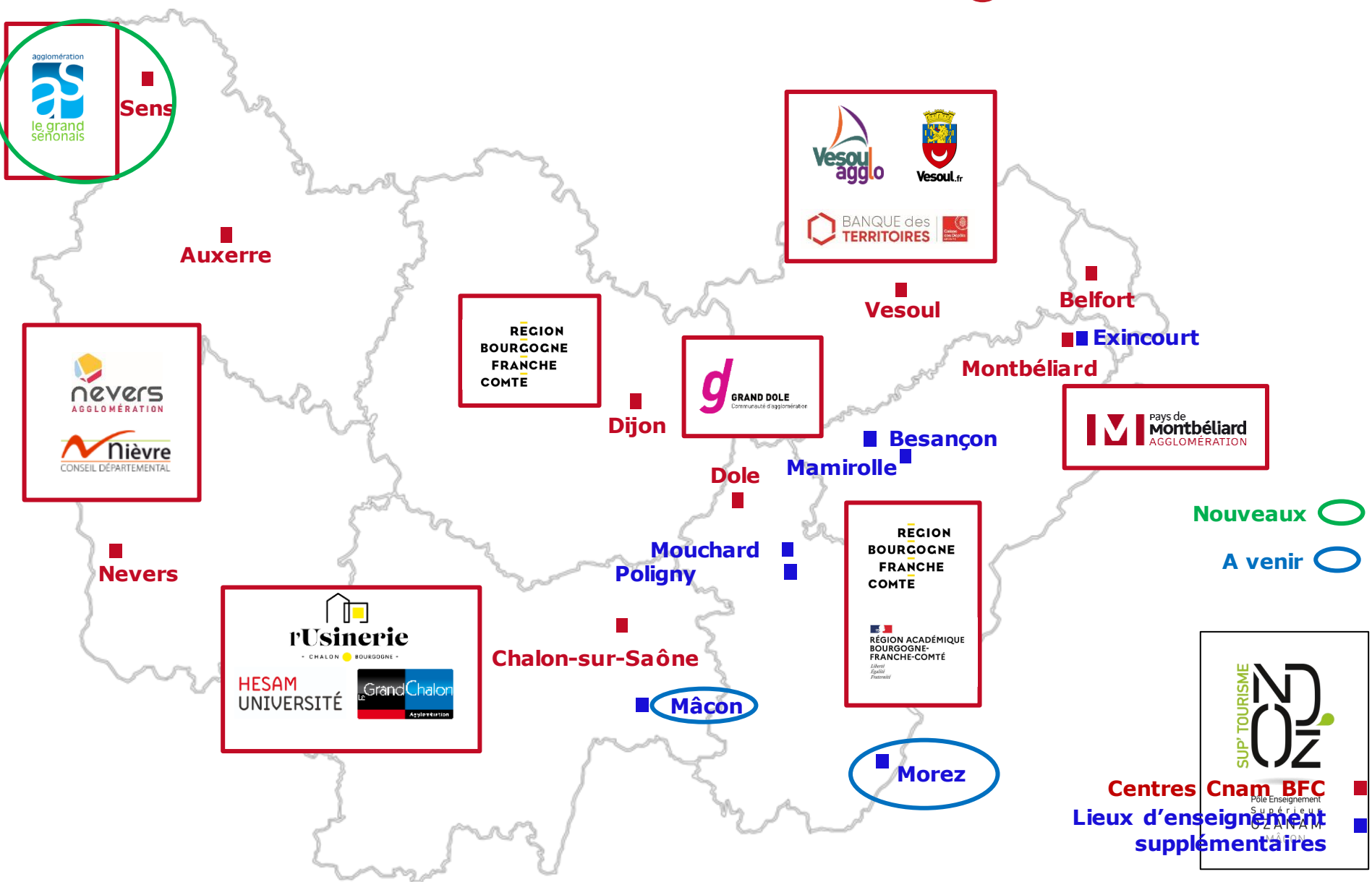


Offre de formation à la rentrée 2023





Nouveau partenaire institutionnel en BFC





Pôle Enseignement
Supérieur
OZANAM
MÂCON

II – Licence Professionnelle Chef de Projet Œnotouristique

le **cnam**
Bourgogne – Franche-Comté



- Formation en alternance
- 450 heures en centre de formation sur 14 semaines
- 38 semaines en entreprise (dont 5 semaines de congés payés + 1 semaine de révision)



Les étudiants sont en alternance.

Ils sont rémunérés pendant leur formation et ils ont les mêmes droits que les autres salariés (congés,...)

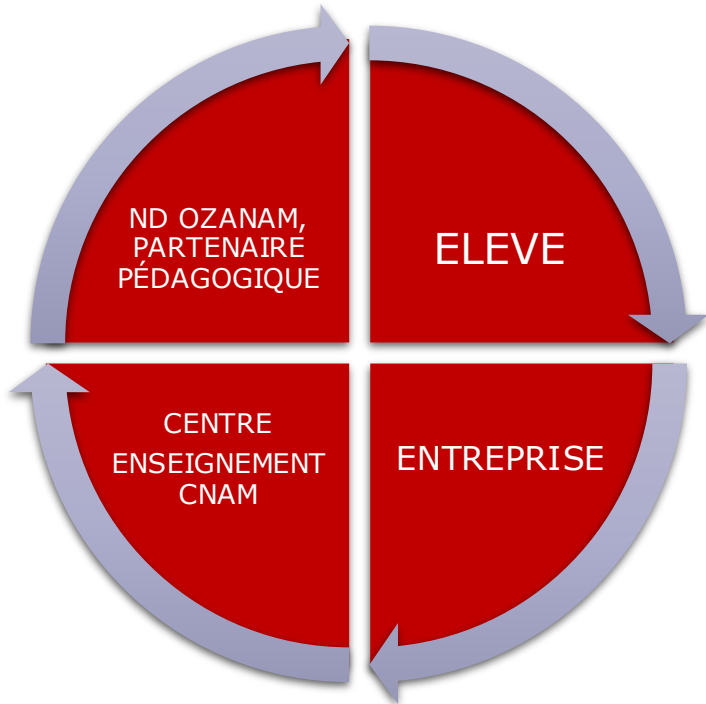
Ils apprennent un métier.

Ils accumulent une solide expérience sur le terrain et un savoir-faire pratique.

Ils bénéficient d'une formation diplômante reconnue.

Leur formation est adaptée aux exigences professionnelles et aux compétences recherchées en entreprises.

Un engagement professionnel de
toutes les parties



La licence professionnelle Chef de projet œnotouristique vise à former les futurs professionnels **d'une filière en fort développement** dont l'objectif est de faire vivre aux visiteurs d'un territoire **une expérience autour du vin.**

Ils sauront conduire des projets œnotouristiques dans leur globalité, **de l'idée jusqu'à la commercialisation.**



L'insertion professionnelle directe – les entreprises qui recrutent :

- ❖ Chef de projet ou chargé de développement œnotouristique
- ❖ Concepteur de prestations en œnotourisme
- ❖ Chargé de projet digital en œnotourisme
- ❖ Créateurs ou repreneurs d'entreprises touristiques
- ❖ Chargé de communication en œnotourisme...

Prérequis
Bac +2

Durée
1 an

Rythme :
Une semaine
entreprise
Une semaine
formation

Localisation
Mâcon (71)

Effectif
25

Modalité
- Alternance
- Continue
- VAE (nous consulter)

Unité de formation

USEC4M – Socio-économie du Tourisme– 40 h –

USEC4N - Identifier les besoins de l'entreprise œnotouristique - 60 h –

USEC4P - Lancer le projet de l'entreprise œnotouristique – 40 h –

USEC4S - Piloter le projet de l'entreprise œnotouristique – 40h –

USEC4T - Communiquer sur le projet de l'entreprise œnotouristique – 40h

USEC4Q - Tourisme numérique et digital – 60 h –

USEC4R - Stratégie marketing du tourisme – 60 h –

USEC4U - English for Wine tourism and hospitality- 60 h –

UAEC05 - Expérience professionnelle- 30 h –

UAEC06 - Projet tuteuré- 20 h -



Conditions de **délivrance** du diplôme

Avoir suivi la formation avec un **taux d'assiduité au moins égal à 90%** (absences justifiées non comprises) ;

- Avoir obtenu chaque année **une moyenne générale au moins égale à 10 sur 20** aux unités de la formation (modalité d'évaluation en contrôle continu). Pour calculer la moyenne générale, un coefficient est appliqué à chaque unité de formation.
- Valider l'expérience professionnelle à travers un résultat supérieur ou égal à 10/20 aux projet et mémoire d'activité.
- Justifier d'une expérience professionnelle en relation avec l'objectif de la spécialisation du diplôme.



3 phases dans l'année :

- Phase d'intégration
- Phase d'apprentissage du métier
- Phase de responsabilisation

Le livret de suivi de l'alternance permet de suivre ces 3 phases.

1ère visite en entreprise - se déroule dans le 3 premiers mois de formation

2ème visite en entreprise - se déroule sur la 3ème période de formation (mai à juin) et au minimum 10 semaines avant la date de dépôt du rapport de projet tuteuré

Livrables attendus : le compte-rendu de la 2^{ème} visite en entreprise (modèle fourni) signé par l'apprenti, le tuteur en entreprise et le tuteur académique.



Calendrier commun Semestre 1



Planning 2023 - 24
Licence Chef de projet

le cnam
Bourgogne – Franche-Comté

SEPTEMBRE		OCTOBRE		NOVEMBRE		DÉCEMBRE		JANVIER		FÉVRIER		
V	1	D	1	M	1	V	1	L	1	Férié	J	1
S	2	L	2	J	2	S	2	M	2		V	2
D	3	M	3	V	3	D	3	M	3		S	3
L	4	M	4	S	4	L	4	J	4		D	4
M	5	J	5	D	5	M	5	V	5		L	5
M	6	V	6	L	6	M	6	S	6		M	6
J	7	S	7	M	7	J	7	D	7		M	7
V	8	D	8	M	8	V	8	L	8		J	8
S	9	L	9	J	9	S	9	M	9		V	9
D	10	M	10	V	10	S	10	M	10		S	10
L	11	M	11	S	11	L	11	J	11		D	11
M	12	J	12	D	12	M	12	V	12		L	12
M	13	V	13	L	13	M	13	S	13		M	13
J	14	S	14	M	14	J	14	D	14		M	14
V	15	D	15	M	15	V	15	L	15	COURS	J	15
S	16	L	16	J	16	S	16	M	16		V	16
D	17	M	17	V	17	D	17	M	17		S	17
L	18	M	18	S	18	L	18	J	18		D	18
M	19	J	19	D	19	M	19	V	19		L	19
M	20	V	20	L	20	M	20	S	20		M	20
J	21	S	21	M	21	J	21	D	21		M	21
V	22	D	22	M	22	V	22	L	22	COURS	J	22
S	23	L	23	J	23	S	23	M	23		V	23
D	24	M	24	V	24	D	24	M	24		S	24
L	25	M	25	S	25	L	25	J	25	Férié	D	25
M	26	J	26	D	26	M	26	V	26		L	26
M	27	V	27	L	27	M	27	S	27		M	27
J	28	S	28	M	28	J	28	D	28		M	28
V	29	D	29	M	29	V	29	L	29		J	29
S	30	L	30	J	30	S	30	M	30			
		M	31			D	31	M	31			



Calendrier commun Semestre 2

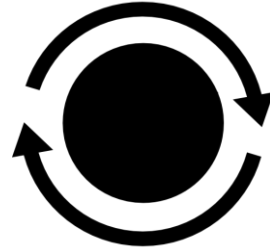


Planning 2023 - 24
Licence Chef de projet

le **cnam**
Bourgogne – Franche-Comté

	MARS		AVRIL		MAI		JUIN		JUILLET		AOÛT	
V 1		L 1	Féié	M 1	Féié	S 1		L 1		J 1		
S 2		M 2		J 2		D 2		M 2		V 2		
D 3		M 3		V 3		L 3	SEMAINE	M 3		S 3		
L 4	COURS	J 4		S 4		M 4	RATTRAPAGE	J 4		D 4		
M 5		V 5		D 5		M 5		V 5		L 5		
M 6		S 6		L 6		J 6		S 6		M 6		
J 7		D 7	COURS	M 7	Féié	V 7		D 7		M 7		
V 8		L 8	COURS	M 8	Féié	S 8		L 8		J 8		
S 9		M 9		J 9	Féié	D 9		M 9		V 9		
D 10		M 10		V 10		L 10		M 10		S 10		
L 11	COURS	J 11		S 11		M 11		J 11		D 11		
M 12		V 12		D 12		M 12		V 12		L 12		
M 13		S 13		L 13	COURS	J 13		S 13		M 13		
J 14		D 14		M 14		V 14		D 14		M 14		
V 15		L 15		M 15		S 15		L 15		J 15		
S 16		M 16		J 16		D 16		M 16		V 16		
D 17		M 17		V 17		L 17		M 17		S 17		
L 18		J 18		S 18		M 18		J 18		D 18		
M 19		V 19		D 19		M 19		V 19		L 19		
M 20		S 20		L 20	Féié	J 20		S 20		M 20		
J 21		D 21		M 21		V 21		D 21		M 21		
V 22		L 22		M 22		S 22		L 22		J 22		
S 23		M 23		J 23		D 23		M 23		V 23		
D 24		M 24		V 24		L 24	SOUTENANCES	M 24		S 24		
L 25		J 25		S 25		M 25		J 25		D 25		
M 26		V 26		D 26		M 26		V 26		L 26		
M 27		S 27		L 27		J 27		S 27		M 27		
J 28		D 28		M 28		V 28		D 28		M 28		
V 29		L 29		M 29		S 29		L 29		J 29		
S 30		M 30		J 30		D 30		M 30		V 30		
D 31				V 31				M 31		S 31		





III – Epreuves diplômantes

le **cnam**
Bourgogne – Franche-Comté



- **Évaluation des unités d'enseignements**

- **Contrôle continu :** l'organisation des épreuves et la communication des dates sont à la charge de l'enseignant

- **2 Rapports écrits**

- Mémoire Professionnel
- Mémoire Projet

Conditions de validation du diplôme

- Assiduité
- Obtenir une **Moyenne générale $\geq 10/20$** à l'ensemble des unités
- Valider **l'expérience professionnelle** avec un résultat $\geq 10/20$ au projet tuteuré et activité en entreprise (UA)

- **Dates prévisionnelles des soutenances :**

Du Lundi 24 au Vendredi 28 Juin 2024

- 30 minutes de présentation
- 30 minutes de questions
- Jury composé du tuteur, d'un ou plusieurs enseignants, d'un ou plusieurs professionnels, d'une ou plusieurs personnes du Cnam.

- **Validation du diplôme**





V – Droits et devoirs

le **cnam**
Bourgogne – Franche-Comté



➔ **Règlement intérieur : A lire et signer par chaque élève**

https://lecnam.net/assets/v3/documentations/BFC_19-09-20%20R%C3%A9glement%20int%C3%A9rieur.pdf

➔ **Règlement des examens : A lire**

https://lecnam.net/assets/v3/documentations/BFC_BFC_Reglement%20des%20examens%20-%20version%20finale.pdf

➔ **Autorisation - Droit à l'image : A lire et signer par chaque élève**

<http://www.cnam-bourgognefranche-comte.fr/uploads/media/file/droit-a-l-image-juillet-2022.pdf>

→ Milieu professionnel

- ✓ Statut de salarié (congrés payés, congrés exceptionnels etc...)
- ✓ Protection sociale en tant que salarié même en périodes de formation
- ✓ Trajet domicile lieu de travail en transport en commun (PEC 50%)
- ✓ Visite d'information et de prévention auprès de la médecine du travail
- ✓ Effectuer les missions confiées par l'entreprise
- ✓ Connaître les points de regroupement en cas d'alerte incendie



→ En centre de formation

- ✓ Elire un représentant des élèves et un suppléant
- ✓ Pour les apprentis, accéder aux services du Crous
- ✓ Utiliser l'ENF du Cnam et les plateaux techniques en lien avec la formation
- ✓ Pour les apprentis, s'acquitter de la CVEC* et transmettre l'attestation
- ✓ Remplir et tenir à jour le livret de suivi de l'alternant
- ✓ Respecter le règlement intérieur

*en l'absence d'attestation d'acquiescement de la CVEC, votre inscription ne sera pas définitive



Financement de la formation :

PRISE EN CHARGE DES COÛTS DE FORMATION PAR L'OPCO

- **IDCC** : Identifiant De la Convention Collective
- RNCP 29983
- France Compétences 25033451

Par exemple : Domaine SCEA

dont **IDCC 7024** (CCN Production Agricole et CUMA)

Niveaux de prise en charge applicables pour les contrats signés à compter 1er novembre 2022 par certification et par CPNE : **7867€**

Dans cet exemple l'OPCO : OCAPIAT



Financement de la formation :

PRISE EN CHARGE DES COÛTS DE FORMATION PAR CNFPT

- Collectivité territoriale
- RNCP 29983
- France Compétences 25033451

Par exemple : Communauté de communes

Niveaux de prise en charge applicables pour les contrats signés à compter 1er janvier 2022 par certification et par CPNE : **6700€**



Etapes de la contractualisation :

- Etudiant soit validé dans la formation
- Informations de l'entreprise (SIRET, tuteur, IDCC...)
- Signature du Cerfa et de la convention de formation
- Contrat doit être d'une année complète
- Dépôt du dossier sur la plateforme de l'OPCO (par l'entreprise)
- Acceptation et déclenchement de l'aide de 6000 € (versée mensuellement)
- Contact de contractualisation : JOSET Elise



Financement des salaires:

AIDE DE L'ETAT DE 6000 €

<https://www.alternance.emploi.gouv.fr/simulateur-employeur/etape-1>

Grille de rémunération minimale, pour les contrats conclus à compter du 1^{er} janvier 2019

	Avant 18 ans	De 18 à 20 ans	De 21 à 25 ans	26 ans et plus
1 ^{er} année	27% du SMIC	43% du SMIC	53% du SMIC*	100 % du SMIC*
2 ^e année	39% du SMIC	51% du SMIC	61% du SMIC*	100 % du SMIC*
3 ^e année	55% du SMIC	67% du SMIC	78% du SMIC*	100 % du SMIC*

** ou du salaire minimum conventionnel correspondant à l'emploi occupé, s'il est plus favorable*

La convention collective applicable dans l'entreprise ou l'accord des parties peut prévoir des dispositions plus favorables en termes de rémunération.

Exonération de CSG-CRDS + autres exonérations sociales selon le nombre de salariés

Parlez-en autour de vous

Montée en compétences d'un salarié (Transition Pro, financement Pôle emploi...)

Fiche de poste via les sites de recrutement

	ALTERNANCE conseiller relation client à distance F/H (H/F) ANFEC Dole via Pôle Emploi Il y a 3 jours €734,99 à 1 709,28 € par mois À plein temps	 
	CONSEILLER ALTERNANCE (F/H) Randstad Dole via Jobijoba Il y a 4 jours À temps partiel	 
	COMMERCIAL(E) SEDENTAIRE EN ALTERNANCE H/F - DOLE Loxam Foucherans via Jobijoba Il y a 5 jours À plein temps	 

[→ + de 100 autres offres d'emploi](#)

[En savoir plus](#) [Commentaires](#)





VI – Communication



→ Inscrivez-vous à nos réseaux sociaux

- **Profiter des informations qui y sont diffusées**
- **Participer à la communication et notoriété de votre formation**
- **Profiter des annonces et des offres**

www.cnam-bourgognefranchecomte.fr



Likez ! Commentez ! Partagez !



VII – Questions/réponses

le **cnam**
Bourgogne – Franche-Comté

<http://www.cnam.fr>
<https://www.cnam-bourgognefranchecomte.fr>



Cnam Bourgogne Franche-Comté



@lecnambfc



@cnambfc



Cnam Bourgogne Franche-Comté