



Dossier de presse

INAUGURATION

Jeudi 22 juin 2023 - 10h30

Le Cnam s'installe dans le Pays de Montbéliard

Le contexte

Appels à projets

Pays de Montbéliard Agglomération (PMA) a été lauréate en 2021 de l'appel à manifestation d'intérêt du Cnam « Au cœur des territoires », avec le projet de dynamiser l'offre de formation de l'enseignement supérieur sur le bassin de l'agglomération.

Pour réaffirmer cette volonté, Cnam Bourgogne Franche-Comté (BFC) et PMA ont candidaté à l'appel à projets de la Banque des Territoires « Territoires d'industrie 4.0 : les compétences de demain ». L'ambition du partenariat Cnam BFC-PMA étant de pouvoir étoffer l'offre de formation actuelle, en levant des freins périphériques à l'entrée en formation et à la montée en compétences des publics locaux, contribuant ainsi au renforcement de l'attractivité territoriale.

« Le programme Au cœur des territoires a été lancé en janvier 2019 par le Cnam afin d'accompagner la transformation des compétences et des métiers, de donner à chaque citoyen les clefs pour devenir acteur de son projet professionnel et de fournir des solutions adaptées aux enjeux économiques et sociaux de chaque bassin d'emploi [...] Ainsi, avec l'engagement des programmes de l'Agence nationale de la cohésion des territoires, Action cœur de ville et Territoires d'industrie, le Cnam œuvre pour rapprocher la formation auprès de toutes et tous. La Banque des Territoires, déploie également des financements adaptés pour soutenir la formation initiale et professionnelle dans ces bassins d'emploi. » (Source : [communiqué de presse Cnam](#))

Un projet partenarial

Poursuivant la logique partenariale qui anime le Cnam, l'antenne de Montbéliard s'installe au sein du campus universitaire, se rapprochant des partenaires de formation et des structures dédiées à la vie universitaire. Les formations qui seront développées viendront compléter l'offre des établissements actuellement présents et adresser de nouvelles filières.

Avec une offre qui se décline en plusieurs modalités de formation - présentiel, distanciel ou hybride, les équipes du Cnam auront comme première mission d'orienter et d'accompagner le public dans la définition du projet de formation. Suivant sa devise *d'enseigner partout et pour tous*, le Cnam s'adresse à un public de plus variés : en poursuite ou reprise des études, professionnels en recherche de perfectionnement, jeunes en rupture scolaire, adultes en reconversion, experts souhaitant capitaliser leurs acquis, le Cnam sera là pour les accompagner tout au long du parcours.

Une candidature de Pays de Montbéliard Agglomération en lien avec...

...ses partenaires locaux

Pour la préparation de sa candidature, PMA a associé le Cnam Bourgogne-Franche-Comté, la ville de Montbéliard, les acteurs locaux de la formation (universités, l'Union des Industries et Métiers de la Métallurgie (UIMM), le Groupement d'établissement (Greta), les lycées), la mission locale IDEIS, pôle emploi, le Centre d'Information et d'Orientation *etc.*) et les acteurs économiques du territoire (Stellantis, Faurecia, ADECCO, Tiers-lieu d'innovation : Mattern Lab *etc.*).

*« L'ensemble de ces acteurs forme une **forte dynamique partenariale** et souhaite inscrire ce projet dans une logique plus globale de **réindustrialisation** et de **redynamisation du territoire**, en lien avec la philosophie qui a gouverné l'AMI Au cœur des territoires et celle des programmes Action Cœur de Ville (ACV), Territoires d'industrie et Territoires d'innovation, dont PMA bénéficie. »* explique Charles Demouge, Président de Pays de Montbéliard Agglomération.

...son histoire et son attractivité

Pays de Montbéliard est caractérisé par une **identité historiquement industrielle**, c'est l'un des territoires qui compte la part d'emplois industriels la plus élevée de France : 30%^[1] contre 18% en Bourgogne-Franche-Comté et 13% au niveau national. L'Agglomération est également le berceau de la filière automobile avec des sites majeurs de grands groupes industriels : Stellantis, Faurecia, Flex'N'Gate *etc.* Si la filière automobile est toujours omniprésente dans le Pays de Montbéliard, l'économie s'est transformée au cours des dernières décennies, faisant également émerger de **nouveaux pôles de compétences** autour du numérique, du médical et de la maroquinerie.

Avec 59 000 emplois, et près de 2 900 entreprises, Pays de Montbéliard Agglomération est le premier pôle d'emploi du bassin Belfort-Montbéliard-Héricourt et donc un **territoire favorable à l'emploi et à la formation**. Toutefois, il y a également un réel besoin de qualification en termes de compétences des habitants : 34% de la population du bassin d'emploi présente un niveau de qualification infra-baccalauréat. Cette proportion est encore plus importante parmi les demandeurs d'emplois. Un autre enjeu a été identifié sur le Pays de Montbéliard : **retenir les jeunes sur le territoire et les réinsérer**. Aujourd'hui, seul un tiers des jeunes diplômés reste dans le Nord Franche-Comté pour leur première prise de poste et selon IDEIS, il y a un niveau de décrocheurs scolaires particulièrement élevé sur le territoire.

Ce contexte particulier a structuré la candidature de PMA et mis en lumière deux dynamiques territoriales sur lesquelles s'appuiera l'implantation de l'antenne du Cnam : les établissements de formation dont certains sont déjà en lien avec le Cnam Bourgogne Franche-Comté et les projets partenariaux qui sont des moteurs pour la mise en œuvre de l'antenne.

Deux dynamiques territoriales : les établissements de formation et les projets partenariaux

PMA concentre un vivier de 3 770 étudiants (2020/2021) notamment répartis au sein des universités, de l'IFMS, des lycées, d'écoles post bac et d'une **diversité d'organismes de formation** dans les lycées professionnels et le Centre de Formation par l'Apprentissage (CFA).

Le Cnam est d'ores et déjà inscrit dans le paysage de ces acteurs de la formation du Pays de Montbéliard grâce aux partenariats qu'il a pu nouer avec :

- L'UIMM, tant au niveau local (développement de formations niveau licence) que national (signature d'une convention nationale dans le cadre du programme « Au cœur des territoires »)
- Le GRETA Haute-Saône-Nord-Franche-Comté
- Le lycée des Huisselets (ouverture en 2021 d'une licence professionnelle industrie du cuir et de la mode), le lycée Nelson Mandela (licence professionnel plasturgie) et le lycée Germaine Tillion (bac+5 diplôme comptabilité gestion), dans une logique de continuité de formation post bac.

Il existe aussi plusieurs projets partenariaux qui visent à renforcer l'attractivité et la compétitivité du tissu économique local. Au-delà des actions particulières qu'ils comportent, ces projets ont permis d'installer **un maillage partenarial fort sur le territoire** du Pays de Montbéliard mêlant acteurs publics et privés, sur lequel s'appuiera le projet d'implantation d'une antenne Cnam :

- **Programme Territoires d'Industrie** : Pays de Montbéliard avec le Grand Belfort et 3 communautés de communes forment le territoire « Nord-Franche-Comté », labellisé Territoires d'Industrie en 2019 et porteur d'une stratégie de reconquête industrielle et de développement économique du territoire.
- **Programme Territoires d'Innovation** : ce projet vise à faire du Nord-Franche-Comté un écosystème économique dynamique, attractif et résilient, acteur des révolutions industrielles, environnementales et humaines en cours et à venir. Plus particulièrement, le troisième axe du projet a pour objectif d'opérer une montée en compétence du territoire notamment au travers des actions suivantes :
 - **e-PERI&SCHOOL** : dispositif porté par PMA et consistant à réaliser dans les 142 écoles du territoire des ateliers scolaires et périscolaires d'initiation des enfants à la robotique, la programmation et la conception 3D.
 - **Mattern Lab** : tiers-lieu d'innovation consacré aux process industriels 4.0 et installé aux portes du site Stellantis de Sochaux. En son sein, le Mattern Lab réuni depuis 2022 des acteurs de la formation : l'UTBM qui intègre le fab lab du Mattern lab dans un réseau, l'UIMM qui a ouvert en 2023 une formation en apprentissage appliquée à l'industrie 4.0, le laboratoire FEMTO-ST qui développe des activités de recherche en lien avec une ligne de production digitalisée *etc.*
 - **Campus des Métiers et des Qualifications (CMQ) « Automobiles et Mobilités du Futur »**
- **Programme Action Cœur de Ville** : dans ce cadre, un plan de 19 actions a été bâti pour répondre aux enjeux de dynamisation, renforcer l'attractivité du centre-ville, rééquilibrer l'offre commerciale entre centre-ville et pôles périphériques et proposer une offre d'habitat attractive. Par ailleurs, la ville de Montbéliard est labellisée depuis 2019 et porte un projet d'implantation d'une cité éducative dans le quartier de la Petite

Hollande, situé à proximité de l'ex-polyclinique des Portes du Jura qui accueillera de nouvelles formations à compter de 2026-2027.

Dans le but d'accroître l'attractivité et la compétitivité du territoire, PMA et ses partenaires souhaitent s'appuyer sur le Cnam Bourgogne Franche-Comté pour contribuer à :

1. **Soutenir la redynamisation du tissu économique et industriel par la formation professionnelle.**
2. **Renforcer l'offre de formation et accompagner la montée en compétences d'un vivier d'apprenants et/ou de demandeurs d'emploi peu qualifiés – et notamment au regard des mutations importantes en cours (industrie 4.0, nouvelles mobilités, numérisation, etc.)**
3. **Développer l'aménagement d'espaces d'enseignement et de lieux de vie des étudiants.**
4. **Accompagner la reconversion professionnelle.**

Concrètement, PMA et ses partenaires ont identifié plusieurs besoins de formation sur le territoire qui seront mis en place dans les années à venir.

Les besoins de formation pré-identifiés sur le territoire :

- **L'accompagnement du retour à l'emploi / de la reconversion de profils de décrocheurs ou de demandeurs d'emploi** via notamment le panel de formations niveau bac+1 proposé par le Cnam à destination des jeunes qui ont des difficultés à s'insérer dans le système universitaire.
- **Une offre de formation orientée autour de l'industrie 4.0** visant à anticiper et accompagner les mutations vers l'industrie du futur. Il s'agirait de formations **à destination des actifs du territoire** qui pourraient être développées en hybride (présentiel / distanciel), en apprentissage ou en alternance. L'antenne Cnam de Montbéliard pourra développer une plateforme pédagogique permettant de préserver et promouvoir les savoir-faire industriels du territoire.
- **Une offre de formation relative à la technologie hydrogène** grâce à des projets d'envergure : installation du centre d'expertise mondial sur les réservoirs hydrogène de Faurecia, projet de construction d'une usine Faurecia de fabrication de réservoirs H2 etc.
- **Des offres de formation autour des futurs métiers de l'industrie du luxe** pourraient également être envisagées dans le prolongement de celle développée par le Lycée des Huisselets de Montbéliard, en partenariat avec le Cnam Bourgogne Franche-Comté.

[1] Insee 2015

Un fonds d'amorçage de 100 000€ accordé par la Banque des Territoires

Depuis plus de 10 ans, la Banque des Territoires, via le programme France 2030, s'engage en faveur de l'éducation et de la formation, notamment la formation professionnelle, dans les territoires. Plus spécifiquement sur les Territoires d'industrie, la formation aux métiers industriels est au cœur des priorités de la Banque des Territoires dans le cadre de son soutien à la réindustrialisation. Elle les accompagne également dans leurs enjeux de modernisation et d'innovation pour une industrie française 4.0. La Banque des Territoires soutient au travers de l'Appel à manifestation d'intérêt (AMI) « Territoires d'industrie 4.0 : Anticiper les compétences de demain » des

projets, comme l'implantation du Cnam sur le Pays de Montbéliard Agglomération, qui apportent des solutions aux industriels en réponse à leurs enjeux de formation et de compétences pour l'industrie de demain.

Dans le cadre du programme Territoires d'Industrie, la Banque des Territoires a lancé l'AMI « Territoire d'industrie 4.0 : anticiper les compétences de demain » avec l'objectif de :

- Cibler des structures porteuses et projets innovants visant à diffuser les bonnes pratiques de l'industrie du futur ;
- Diffuser et démontrer les opportunités de l'industrie du futur,
- Faciliter les partages d'informations et retours d'expérience ;
- Accompagner les entreprises dans leur transition numérique ;
- Former un public large.

Par ailleurs, la Banque des Territoires accompagne Pays de Montbéliard Agglomération dans sa stratégie d'attractivité au travers des programmes nationaux : Territoires d'Industrie, Action Cœur de Ville, Territoire d'innovation - France 2030. Elle accompagne également les mutations de l'industrie en Nord Franche-Comté comme la structuration de la filière hydrogène.

Après la participation de la Banque des Territoires à l'implantation d'une antenne Cnam à Vesoul, la Banque des Territoires accompagne la création d'une nouvelle implantation à Montbéliard avec une enveloppe d'amorçage de 100 000€. Ce soutien s'inscrit dans la continuité des partenariats engagés avec Pays de Montbéliard Agglomération et le Cnam pour développer la formation et l'attractivité des territoires.

Le Cnam et ses missions

Premier établissement public d'enseignement supérieur et de recherche

- Créé en 1794
- Dispensant plus de 700 parcours de formation
- A 70000 auditeurs
- Depuis plus de 70 ans
- Dans les régions de France (régions françaises métropolitaines et ultra-marines)

3 axes majeurs pour missions :

- ➔ La recherche technologique et l'innovation
 - ➔ La diffusion de la culture scientifique et technique.
 - ➔ La formation professionnelle supérieure tout au long de la vie
- Le Cnam est l'opérateur public de la formation professionnelle des adultes tout au long de la vie.
→ Une capacité à déployer ses activités et son offre de services dans une logique d'aménagement du territoire et d'accès à tous à la formation.

L'Offre du Cnam

L'offre de formation du Cnam

- 1 450 unités d'enseignement
- Du niveau bac à bac+8
- Des parcours spécifiques pour les personnes peu ou pas qualifiées et les décrocheurs scolaires sont également proposés

16 filières ou domaines professionnels proposés :

- | | |
|--|---|
| <ul style="list-style-type: none">- Commerce- Vente- Construction- BTP- Comptabilité- Administration- Informatique- Gestion- Entrepreneuriat- Santé- Tourisme- Immobilier | <ul style="list-style-type: none">- Aide à la personne- Métiers industriels- RRH- Management- Accueil- Information- Formation- Environnement- Agro-alimentaire- HSE- Métiers de la Banque et de l'Assurance |
|--|---|

L'offre de formation actuelle du Cnam sur PMA

Filière industrielle

En partenariat avec le **Pôle formation UIMM de Franche-Comté**, le **Greta CFA Haute-Saône Nord Franche-Comté** et/ou **les lycées**, le Cnam BFC comptait à la rentrée 2022, 5 parcours de licences professionnelles en alternance.



⊗ **Licence Conception et amélioration des procédés et processus industriels :**

- Industries du cuir et de la mode – 10 apprentis



Lycée Les **L** HuisseLets



- Innovation produit process – 20 apprentis
- Systèmes automatisés – 10 apprentis



- ⊗ **Licence métiers de l'électricité et de l'énergie :**
Chargé d'affaires en installations électriques – 10 apprentis



- ⊗ **Licence conception et processus de mise en forme des matériaux :**
Ecoconception produit-process en plasturgie – 10 apprentis



Les ouvertures – rentrée 2023

Formations ouvertes à distance

Le Cnam est un établissement d'enseignement supérieur dont l'objectif aussi historique qu'actuel est « *la formation pour tous et partout* ». Le premier pas vers la formation est **l'AIOA : Accueil – Information – Orientation – Accompagnement**.

Seule l'implantation physique d'une antenne Cnam permet cette activité de conseil de premier niveau, ouvrant également l'accessibilité à l'offre nationale du Cnam, en formation ouverte à distance. La diversité et multitude d'actions de formation proposées permet une réponse en e-learning à toute personne désireuse de monter en compétences.

Filière - Prévention des risques

⊗ **Licence EGRSSE**

Evaluation et gestion des risques pour la santé/sécurité dans les entreprises

Lycée Les **L** HuisseLets



Les projets à plus long terme

Filière industrielle

⊗ **DSP (Bac+1) pilote de ligne automatisés**

Ce diplôme de niveau 3 (Bac+1) prépare au pilotage et amélioration au quotidien de la production d'un atelier, d'une unité de fabrication ou de conditionnement, en résolvant les problèmes courants. La personne titulaire de ce diplôme, intervient dans la production sur tous les aspects d'optimisation des processus de fabrication des produits existants voire nouveaux, en vue d'améliorer les performances (consommation matières, prix de revient, résultats environnementaux, rendement et disponibilité des installations). Dans le cadre du suivi de production, il prend toutes les mesures nécessaires pour garantir le fonctionnement du système automatique, il analyse les évolutions des indicateurs de performance et, si besoin, propose une optimisation ou une amélioration des performances du système. Il participe au processus de maintenance des installations en réalisant des activités de niveau 2.

⊗ **Une licence pour répondre aux besoins des concessionnaires et constructeurs**

Une réflexion est cours avec les partenaires Lycée Professionnel Germaine Tillon et Greta HS-NFC pour la construction d'une formation de niveau 6 (Bac+3) pour répondre aux besoins de compétences des concessions et des constructeurs dans le domaine de la maintenance des véhicules électriques et hybrides.

Filière informatique

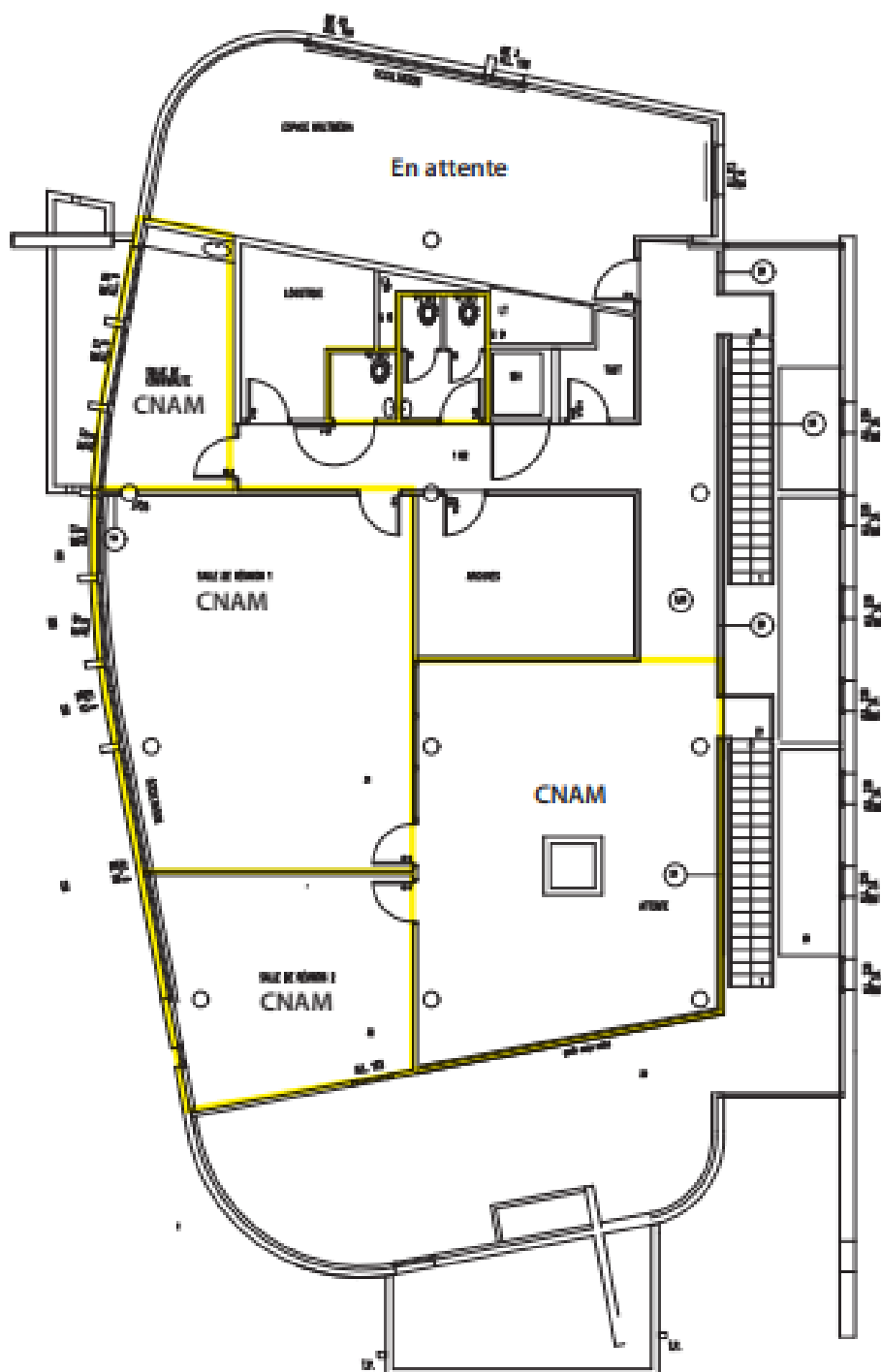
⊗ **Partenariats sur la filière Numérique**

La rentrée 2024 sera tournée vers la consolidation d'une offre de formation complète sur la filière informatique, en permettant des passerelles entre les parcours. Le réseau partenarial du Cnam permettra une offre exhaustive sur le territoire, pour tous les publics (étudiants, salariés, demandeurs d'emploi ...), à tout niveau (du bac+1 au bac+5) et selon différentes modalités (en alternance, hors temps de travail, en e-learning).

Chantiers à long terme

- ⊗ **Aménagement des locaux pour proposer une offre de formation technique**
- ⊗ **Mutualisation de plateau technique : développer l'offre de Formation ouvert à distance sur les enseignements techniques**
- ⊗ **Hybridation des formations : théorique en distanciel et travaux pratiques en présentiel**
- ⊗ **Favoriser les liens entre les différents acteurs de la formation : travailler sur les continuums de formation**

Le Cnam à Montbéliard sur le campus des Portes du Jura



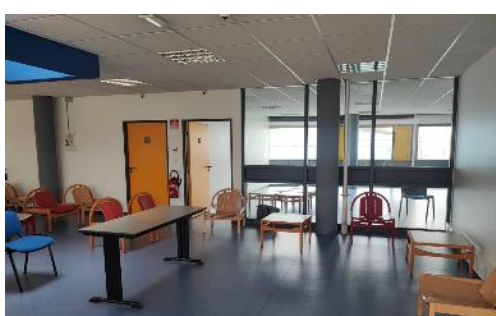
 Occupation Cnam

L'accueil des publics

Pour faciliter l'accueil, les locaux du Cnam seront identifiés (en cours) et sont accessibles de tout public (y compris aux personnes en situation de handicap ou à mobilité réduite).



- ⊗ **Espace d'accueil et d'attente** : ouvert et lumineux, d'environ 15m² (Palier de l'étage)



L'hébergement des personnels

- ⊗ **Bureau** : 1 à 4 personnes seront amenées à travailler sur le site du Cnam à Montbéliard (env 25 m2)



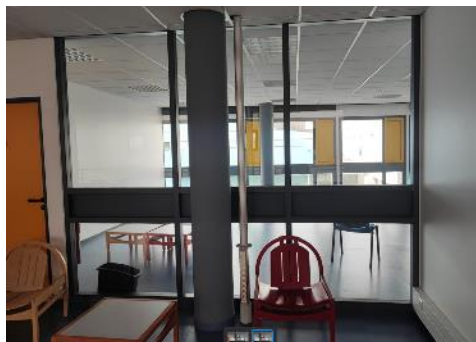
- ⊗ **Espace de repos** : cuisine à équiper



- ⊗ **Espaces communs : sanitaires**

Les enseignements

- ⊗ 1 salle à l'étage : environ 50 m²



- ⊗ Eventuelle utilisation du hall commun

