

Diaporama

de présentation

le **cnam**  
Bourgogne-Franche-Comté

# LA VAE au Cnam BFC

Réunion information collective

Diaporama

de présentation



le **cnam**  
Bourgogne-Franche-Comté



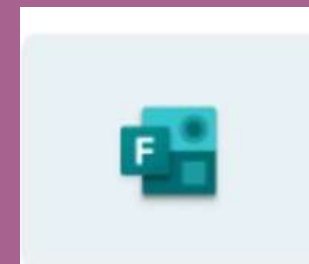
Comment avez-vous eu  
connaissance de cette réunion  
d'information VAE du Cnam BFC ?



Scannez pour enregistrer  
votre réponse.

Un lien va vous être partagé dans  
la conversation pour répondre  
directement depuis le  
questionnaire

<https://forms.office.com/e/mqN5vtZkNw?origin=lprLink>



Diaporama

de présentation

le **cnam**  
Bourgogne-Franche-Comté

C'est  
quoi

Le Cnam et le Cnam BFC

Diaporama

de présentation

le **cnam**  
Bourgogne-Franche-Comté

Un peu  
d'histoire...

En 1794

*“ Il faut éclairer  
l'ignorance qui ne  
connaît pas  
et la pauvreté qui  
n'a pas les moyens  
de connaître.”  
L'abbé Grégoire*

  
MINISTÈRE  
DE L'ENSEIGNEMENT  
SUPÉRIEUR  
ET DE LA RECHERCHE  
*Liberté  
Égalité  
Fraternité*

La formation partout et pour tous

1924 : 1er ingénieur diplômé



Il y a 100 ans  
Joyeux anniversaire !  
<https://presentation.cnam.fr/jalons-historiques/jalons-historiques-178050.kjsp>

Depuis  
230 ans

Diaporama

de présentation

Enseignants  
et  
intervenants

le **cnam**  
Bourgogne-Franche-Comté



**Abbé Grégoire**

Fondateur  
du Cnam  
1794



**Les frères  
Montgolfier**

Industriels et  
inventeurs  
Jacques-Etienne,  
nommé  
administrateur  
au moment de la  
création du  
Cnam  
1794



**J-B Say**

Économiste  
Professeur  
au Cnam  
1819



**Marie Curie**

Physicienne et chimiste  
Prix Nobels :  
Physique 1903  
& Chimie 1911  
Conférences de Marie Curie  
au Conservatoire  
1920



**Louis de  
Broglie**

Prix Nobel de  
physique  
1929



**Cécile Dejoux**

Professeure au Cnam



**Alain Bauer**

Professeur en criminologie  
Professeur du Cnam



**Bernard Kouchner**

Médecin et politicien  
Professeur au Cnam  
2003

Diaporama

de présentation

Anciens  
élèves  
du Cnam

le **cnam**  
Bourgogne-Franche-Comté



**Sadi Carnot**

Physicien et ingénieur  
Élève du Cnam  
1819



**François Gernelle**

Ingénieur et informaticien  
Créateur du "premier ordinateur personnel à microprocesseur disponible sur le marché".



**Louis Pasteur**

Ancien élève de l'Ecole normale supérieure et du Cnam, chimiste et biologiste  
Cnam env. 1843-1848



**Mohammed Dionne**

Homme d'état sénégalais



**Gaël Faye**

Auteur-compositeur-interprète, rappeur et écrivain franco-rwandais



**Valentine Bonifacie**

1ère femme mécanographe (informaticienne) au centre spatial guyanais



**Jean Arthuis**

Ministre sous les présidences de Mr Mitterrand et Mr Chirac

Diaporama

de présentation

# Le Cnam

GRAND ÉTABLISSEMENT  
PUBLIC D'ENSEIGNEMENT  
SUPÉRIEUR & DE  
RECHERCHE



le **cnam**  
Bourgogne-Franche-Comté

Les missions

- La formation tout au long de la vie
- La recherche technologique et l'innovation
- La diffusion de la culture scientifique et technique

- Alternance
- Formation ouverte à distance
- Formation hybride
- Initiale/Continue
- Hors temps de travail
- Dispositifs de validation VAE/VAPP/VES

Les modalités

Diaporama

de présentation

le **cnam**  
Bourgogne-Franche-Comté

5 centres à l'étranger (Chine, Côte d'Ivoire, Liban, Madagascar, Maroc...)

230 lieux d'enseignement

710 parcours de formation

60 chaires professorales

47 410 élèves/auditeurs

16 340 parchemins délivrés (2021-22)

20 centres en France métropolitaine et ultramarine

16 équipes pédagogiques nationales

1 département Langues étrangères

22 laboratoires de recherche

"Des écoles qui figurent parmi les plus grandes écoles françaises & contribuent au rayonnement de l'institution auprès des entreprises et des élèves (El Cnam, Inetop, ICSV, Enjmin, Enass, Vaucanson, Pasteur, Intec...)." "

"Des partenariats universitaires et entreprises dans le monde entier ."

Mais... Qui ? Que ?  
Quoi ? Dont ? Où ?



Diaporama

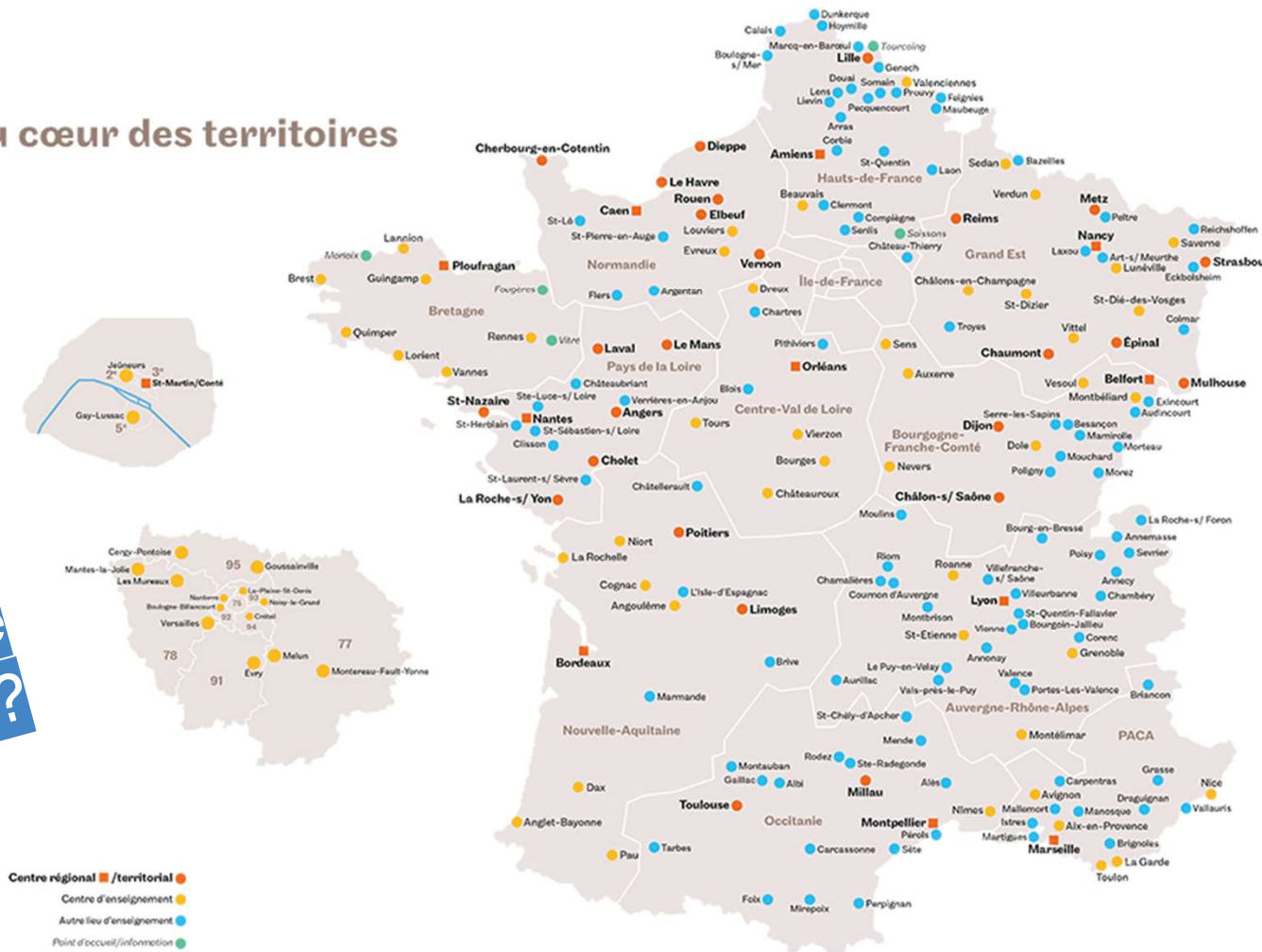
de présentation

# le cnam

## Bourgogne-Franche-Comté

le cnam  
un réseau au cœur des territoires

Où nous trouve-t-on ?



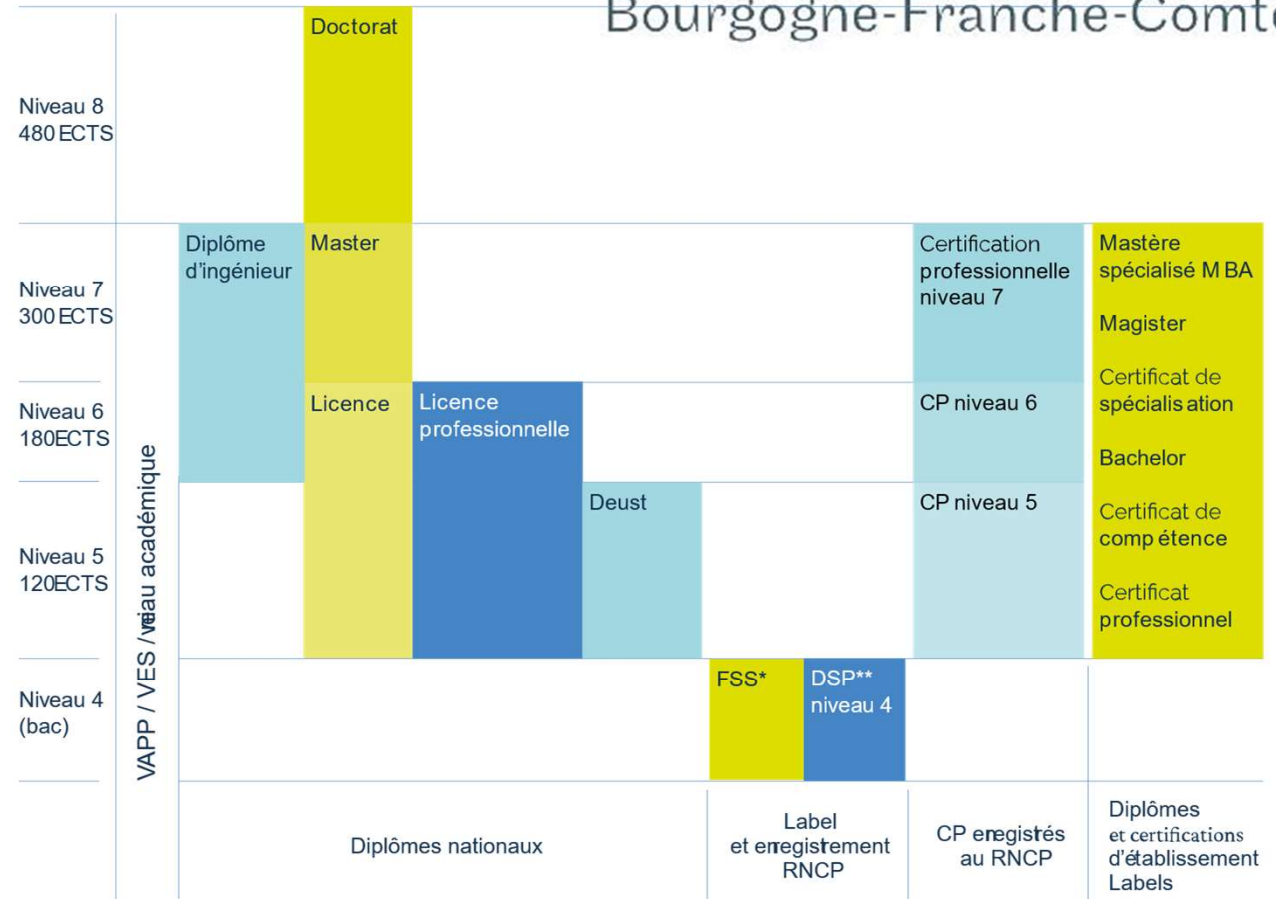
# Diaporama

## de présentation

Et après ?

Des programmes pour se réorienter et accéder à l'enseignement supérieur  
DEUST – DSP - LP

Les micros-certifications : une nouvelle offre du Cnam



Légende

\*FSS Formation supérieure de spécialisation \*\*DSP : Diplôme de spécialisation professionnelle



## Diaporama

### de présentation

**2016**

Fusion Cnam Franche-Comté  
& Cnam Bourgogne

**2018**

Création CFA du Cnam BFC

**Décembre 2023**

Création de la team VAE actuelle

**2024**

23 collaborateurs

- + de 15 lieux d'enseignement
- 1960 élèves en 23-24

**VAE**

10 passages en jury en 2025

- 50% validation totale
- 40% validation partielle

le **cnam**  
Bourgogne-Franche-Comté

Où sommes-nous ?

**Qualiopi**  
processus certifié

REPUBLICQUE FRANÇAISE

La certification qualité a été délivrée  
au titre des catégories d'actions suivantes:  
ACTIONS DE FORMATION  
ACTIONS DE FORMATION PAR APPRENTISSAGE  
LES ACQUIS DE L'EXPERIENCE



Diaporama

de présentation

le **cnam**  
Bourgogne-Franche-Comté



# LA VAE au Cnam BFC

Diaporama

de présentation

Toutes les certifications du Cnam sont concernées

LES DISPOSITIFS  
DE VALIDATION  
DES ACQUIS :

Le Public concerné

le **cnam**  
Bourgogne-Franche-Comté

- Toutes les certifications du Cnam,
- enregistrées au répertoire national des certifications professionnelles (RNCP),
- en totalité ou en partie.

- Toute personne justifiant d'une expérience en rapport avec la certification visée,
- Expérience continue ou non,
- Expérience en tant que salarié, bénévole ou volontaire.

## Le parcours de la Validation des Acquis de l'Expérience



### Information

Information et/ou conseil  
VAE



### Inscription

Inscription sur Diva,  
<https://sdnf.cnam.fr/diva/>,  
rattachement au CCR  
de résidence du candidat,  
constitution du dossier.



### Etude

Etude de recevabilité et/ou  
faisabilité avec le conseiller  
VAE (avis pédagogique) ou à  
distance sur Diva.



### Accompagnement

Accompagnement  
dans la démarche de VAE



### Jury

Délibération et résultat  
conduisant à trois cas  
de figure possible :  
-Décision défavorable  
-VAE totale accordée  
-VAE partielle

1

2

3

4

5

Diaporama

de présentation

## Vos interlocuteurs, interlocutrices VAE :

1. **Chargé(e) d'information** : vous accueille, informe et oriente dans votre projet.
2. **Chargé(e) de recevabilité** : vous accompagne pour identifier les expériences concrètes en lien avec le diplôme visé, puis vous assiste dans la rédaction du livret de recevabilité.



Arnaud  
Dpts 70 et 89



Emilie  
Dpts 71 et 58



Marie-Laure  
Dpts 25 et 90



Marine  
Dpts 21 et 39

Diaporama

de présentation



**Vos futurs interlocuteurs, interlocutrices :**

1. **Chargé(e) d'information,**
2. **Chargé(e) de recevabilité,**
3. **Conseiller(e) VAE** : vous accompagne pour la rédaction de votre dossier et la préparation de la soutenance.

Le conseiller (e) VAE est agréé (e) par le grand établissement public à Paris, responsable de l'accréditation des diplômes et certifications professionnelles de Cnam



Emmanuelle



Isabelle



Jean-Noël



Sandra

Diaporama

de présentation

## La mission handicap au Cnam BFC

### Vous êtes ?

→ Dans une situation qui pourrait limiter votre participation à la formation



→ En raison d'une altération substantielle d'une ou plusieurs fonctions :

- ✓ Physique
- ✓ Sensorielles
- ✓ Mentales
- ✓ Cognitives

- ✓ Psychiques
- ✓ Polyhandicap
- ✓ Ou trouble de santé invalidant ?



le **cnam**  
Bourgogne-Franche-Comté

**Plus tôt** vous nous en parlez, **mieux** nous pourrons vous proposer des compensations **pour votre réussite.**

### Des aménagements possibles :

#### Aménagement des examens :

Temps majorés, secrétaire, accès à une prise électrique pour utiliser son ordinateur et son terminal braille etc...

#### Aménagement des études :

Placer au 1er rang, prise de notes sur ordinateur, chaise ergonomique, utilisation loupe grossissante ou électrique etc...

### Pour faire une demande d'aménagement :

1. Demander le dossier (responsable pédagogique ou référente handicap)
2. Remplir le dossier
3. Obtenir un avis médical de la part d'un médecin agréé
4. Retourner le dossier complété (responsable pédagogique ou référente handicap)
5. Le centre Cnam vous informe de la décision et communique aux équipes pédagogiques les aménagements à mettre en place sans divulguer des informations sur la situation médicale

Diaporama

de présentation



Chargé/e  
d'information



Information

Information et/ou conseil  
VAE

1

le **cnam**  
Bourgogne-Franche-Comté

## Le parcours de la Validation des Acquis de l'Expérience

1. Fiche de contact sur <http://vae.cnam.fr>



Bienvenue sur DIVA, interface pour  
le centre Bourgogne-Franche-Comté

2. Vous vous inscrivez sur la plateforme Diva.

<https://sdnf.cnam.fr/diva/>

Chargé/e  
d'information



Inscription

Inscription sur Diva,  
<https://sdfn.cnam.fr/diva/>,  
rattachement au CCR  
de résidence du candidat,  
constitution du dossier.

2

## Le parcours de la Validation des Acquis de l'Expérience

Dépôt d'une  
fiche de contact

CONSERVATOIRE NATIONAL DES ARTS ET MÉTIERS **diva**

**DIV@**  
Dispositif Interactif de Validation des acquis de l'expérience  
Bienvenue sur la plate-forme nationale d'inscription et de suivi  
des dossiers VAE du Cnam.

Renseignez la fiche de contact si vous souhaitez faire une nouvelle demande  
d'inscription d'un diplôme **VAE** ou faire la soumission **VAE**

**fiche de contact**

Afin de vous connecter au réseau dans DIV@, votre CV est déposé dans le formulaire de  
contact

Si vous avez déjà un identifiant et un mot de passe, accédez directement à l'espace **DIV@** des candidats  
(Accès **CANDIDAT** ou **VAE** à droite)

**Accès CANDIDAT**  
Identifiant Mot de passe  
Valider  
Mot de passe oublié ?

**Accès CONSEILLER**  
Accès **CONSEILLER**

La VAE est un cursus  
La VAE est un cursus

Établissement à but non lucratif, créé par l'Assemblée nationale le 12 juillet 1963, sous l'égide de l'État et de la Région de Bourgogne.  
100 rue de la République - 21000 Dijon - France  
03 80 39 39 39 - [accueil@cnam.fr](mailto:accueil@cnam.fr)  
Site internet : <http://www.cnam.fr>

STAGES EN LIGNE <http://www.cnam.fr>  
DIVA Version 1.001

- L'accès au formulaire se fait par le bouton « fiche de contact » de la page d'accueil.
- Certaines informations sont obligatoires.

Diaporama

de présentation



Chargé/e  
d'information

## Le parcours de la Validation des Acquis de l'Expérience



Etude

Etude de recevabilité et/ou  
faisabilité avec le conseiller  
VAE (avis pédagogique) ou à  
distance sur Diva.

3

Vous serez ensuite conviés:

- à une réunion collective (*que vous suivez actuellement*)
  
- **Puis** à un entretien de positionnement

Diaporama

de présentation



Chargé/e de  
recevabilité

3

L'entretien de positionnement vous permettra de :

- Présenter votre parcours,
- Définir votre projet,
- Choisir le diplôme visé, vérifier sa validité,
- Identifier les prérequis,
- Consulter le programme,
- Choisir le financement du parcours VAE.

Diaporama

de présentation

Chargé/e de  
recevabilité

3

**La VAE :**  
Pour qui ?  
Pour quoi ?

Présentez votre parcours, définir votre projet :

Pour qui ?	Pour quoi ?
<b>J'ai de l'expérience mais aucun diplôme</b>	<ul style="list-style-type: none"><li>• Obtention d'une certification.</li></ul>
<b>Je possède un diplôme mais il ne correspond pas à mon métier actuel</b>	<ul style="list-style-type: none"><li>• Reconnaissance du parcours et des compétences professionnelles.</li><li>• Mise en adéquation du niveau de responsabilité avec une certification.</li></ul>
<b>J'ai l'opportunité d'accéder à de nouvelles responsabilités mais sans diplôme c'est difficile</b>	<ul style="list-style-type: none"><li>• Opportunité d'évolution professionnelle.</li></ul>
<b>Je souhaite reprendre des études mais je ne possède pas le diplôme exigé pour intégrer cette formation</b>	<ul style="list-style-type: none"><li>• Obtention d'une certification (VAE) ou validation des prérequis d'entrée par les acquis professionnels (VAPP).</li></ul>

Diaporama

de présentation

Chargé/e de  
recevabilité

3

Choisir le diplôme visé : les niveaux de diplômes

Le niveau 5 (DEUST/BTS etc.)

• « capacité à maîtriser des savoir-faire dans un champ d'activité, à élaborer des solutions à des problèmes nouveaux, à analyser et interpréter des informations, en mobilisant des concepts, à transmettre le savoir-faire et des méthodes »

Le niveau 6 (licence)

• « capacité à analyser et résoudre des problèmes complexes imprévus dans un domaine spécifique, à formaliser des savoir-faire et des méthodes et à les capitaliser »

Le niveau 7 (master; titre d'ingénieur)

• « capacité à élaborer et mettre en œuvre des stratégies alternatives pour le développement de l'activité professionnelle dans des contextes professionnels complexes, ainsi qu'à évaluer les risques et les conséquences de son activité »

*Source : Code du travail section 3 : article D6113, Cadre National des Certifications Professionnelles*

# Diaporama

## de présentation

Chargé/e  
de  
recevabilité

3

Choisir le diplôme visé : l'offre régionale du Cnam BFC ou l'offre nationale du Cnam:

[cnam-bourgognefranche-comte/formations](https://www.cnam-bourgognefranche-comte.com/formations)

The screenshot shows the website's search interface. At the top, there is a navigation bar with 'le cnam Bourgogne-Franche-Comté' and various menu items. The main heading reads 'Je recherche une formation en BFC' with a subtext 'Formations en présentiel, en alternance, le Cnam BFC vous accompagne pour développer vos talents !'. Below this, there are two radio buttons: 'En présentiel en BFC' (which is selected and circled in yellow) and 'Offre nationale' (also circled in yellow). A search bar is present with the placeholder 'Rechercher par titre, code ROME, code du diplôme'. Below the search bar are several filter buttons: 'Domaine', 'Niveau d'entrée', 'Type de diplôme', and 'Ville'. There are also radio buttons for 'Toute l'offre' and 'En alternance uniquement', and a 'FILTRES' button. The search results section displays two entries: 'LICENCE - Economie parcours Analyse économique et financière - Nevers' and 'LICENCE - Gestion parcours Commerce, vente et marketing'. Each entry includes a small image, the title, the level, and the location.



- Vérifier la validité du diplôme choisi,
- Identifier les prérequis,
- Consulter le programme

## Diaporama

## de présentation

### Titre professionnel

Code diplôme/certificat:  
CPN9800A

120 crédits

Niveau d'entrée  
Niveau 5 (Bac+2)

Niveau de sortie  
Niveau 6 (Bac+3 et 4)

Responsable(s)  
Emmanuelle Betton

Jennifer LORANS

Habilitation  
Enregistrement au niveau 6 le 25 février 2022 pour 5 ans

Voir la fiche Rncp et les blocs de compétences  
36210

### Licence générale

Code diplôme/certificat:  
LG03601A-CEN

180 crédits

Niveau d'entrée  
Niveau 4 (Bac)

Niveau de sortie  
Niveau 6 (Bac+3 et 4)

Responsable(s)  
Alexis POKROVSKY

-

Habilitation  
Arrêté du 10 avril 2025.  
Accréditation jusque fin 2029-2030.

Voir la fiche Rncp et les blocs de compétences  
35924

### Master

Code diplôme/certificat:  
MR12001A

120 crédits

Niveau d'entrée  
Niveau 6 (Bac+3 et 4)

Niveau de sortie  
Niveau 7 (Bac+5)

Responsable(s)  
Alexis POKROVSKY

Hélène CHARBONNIER

Habilitation  
Arrêté du 10 avril 2025.  
Accréditation jusque fin 2029-2030.

Voir la fiche Rncp et les blocs de compétences  
35922

### Ingénieur

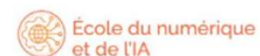
Code diplôme/certificat:  
CYC8101A

180 crédits

Niveau d'entrée  
Niveau 5 (Bac+2)

Niveau de sortie  
Niveau 7 (Bac+5)

Responsable(s)  
Mathieu MOZE



Habilitation  
accrédité par la CTI jusqu'au 31 août 2026

Voir la fiche Rncp et les blocs de compétences  
37350

- Code du diplôme
- Valeur du diplôme
- Niveau entrée/sortie

- Date de validité du diplôme
- Lien vers la fiche RNCP – France Compétences

Diaporama

de présentation

Chargé/e de  
recevabilité

3

Nous vous remettons un tableau d'auto-évaluation:

Diplôme visé : (code diplôme)							
Les Unités d'Enseignement (UE)/ blocs de compétence du diplôme visé. Chacune des UE cible des compétences décrites dans le référentiel.	Auto-évaluation UE par UE (cocher le niveau de compétence qui semble vous correspondre)			A quelles activités professionnelles, projet mené cela vous fait penser ? (Citez-les dans le cadre des postes que vous avez tenus en indiquant les compétences obtenues)	Positionnement en vue de la recevabilité (Cocher la case correspondante)		
	Compétence niveau 1 : Connaître, Comprendre, Se documenter	Compétence niveau 2 : Utiliser, Exploiter, Réaliser	Compétence niveau 3 : Adapter, Concevoir, Maîtriser		VAE	Formation	VES
Ex : code UE et intitulé  Veille stratégique et concurrentielle ESC103			X	- mission 1 - projet x - .....	x		

1. Reporter toutes les Unités d'enseignement ou les blocs de compétence du diplôme choisi, (télécharger fiche formation)
2. Sélectionnez le niveau de compétence qui vous correspond,
3. Décrire des situations professionnelles pour chaque Unité d'enseignement.

Cette auto-évaluation permettra à votre chargé de recevabilité d'évaluer la recevabilité de votre demande



Chargé/e de  
recevabilité

3

diva

Votre demande de VAE pourra être :

- 1. Totale** : Vous justifiez toutes les unités et compétences.
- 2. Partielle** : Une ou plusieurs unités ou compétence ne peuvent pas être justifiées.

Vous pourrez éventuellement les valider grâce à notre programme d'enseignement à distance.

Si vous ne possédez pas le diplôme requis pour entrer en formation, nous pourrons, sous certaines conditions, demander une Validation des Acquis Professionnels et personnels (**VAPP**).

Si vous possédez un diplôme de l'enseignement supérieur, un titre homologué ou des unités d'enseignement (UE), nous pourrons solliciter une Validation des Études Supérieures (**VES**).

Diaporama

de présentation



Chargé/e de  
recevabilité

3

diva

Le livret de recevabilité se complète sur Diva.

**/!\ Un seul dossier de recevabilité par année civile pour une même certification et 3 dossiers pour des certifications différentes.**

Vous devrez compléter les rubriques:

1. Identité & situation,
2. Diplôme visé,
3. Unités d'enseignements demandées avec pourcentage d'auto-évaluation et liste des activités en lien avec les unités demandées,
4. Votre expérience,
5. Vos formations.

## Diaporama

## de présentation



Chargé(e) de  
recevabilité

3

Chaque rubrique que vous validerez sur diva deviendra visible à votre chargé(e) de recevabilité .

Il/Elle pourra alors :

- ✓ valider la rubrique ,
- ✓ vous demander d'ajouter des informations complémentaires.

### Légende

- non rempli par le candidat
- ▲ rempli par le candidat et non vu par le conseiller
- vu par le conseiller, demande d'informations complémentaires
- validé par le conseiller

Le livret de recevabilité	Vos actions
Identité et situation	■
Diplôme visé : LP11001A	■
UE demandées	
pdf tableau correspondance	■
UE LR	
pdf UE demandées LR	■
Expérience	■
Formation	■
Justificatifs	■

Lorsque le dossier de recevabilité sera clos, votre chargé(e) de recevabilité le validera et le déposera sur la plateforme.

Diaporama

de présentation



Chargé/e de  
recevabilité

3



Un délai de 5 à 6 semaines sera nécessaire pour son étude par les services du Cnam.

À l'issue de cette analyse, il pourra être :

- Validé,
- Refusé, avec des suggestions d'amélioration proposées.

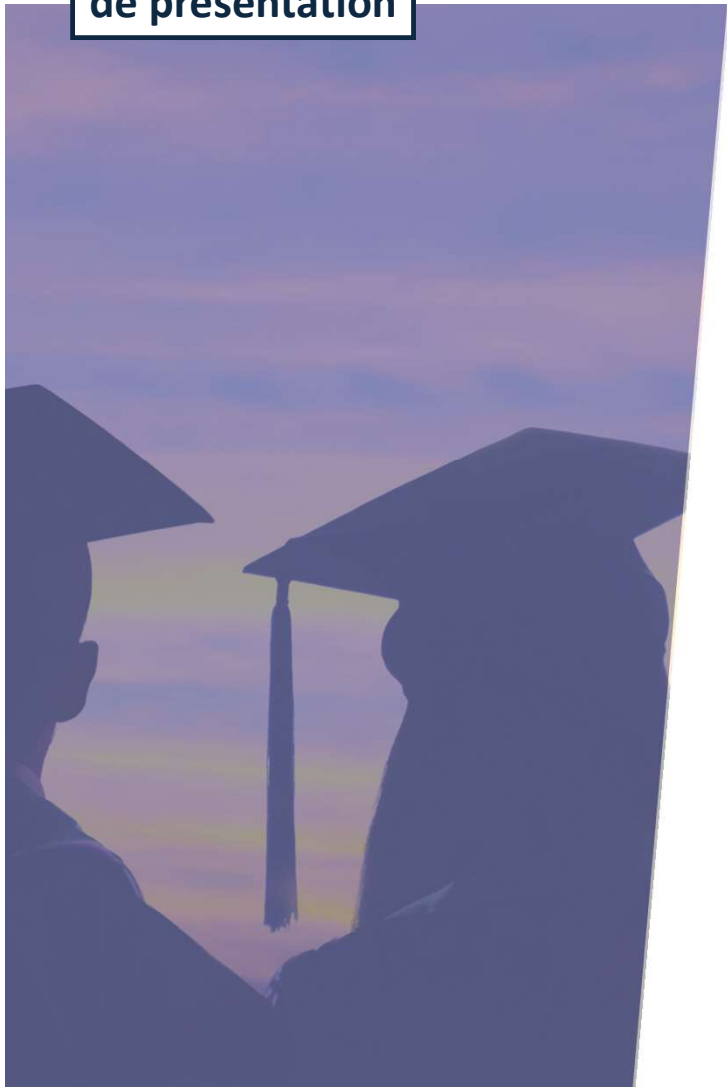
Avis du référent pédagogique : Favorable le 22-01-2025	<input checked="" type="checkbox"/>
Edition du LR Edition de la notification de recevabilité	<input type="checkbox"/>

L'absence de réponse dans un délai de 2 mois à compter de la réception du dossier de recevabilité complet vaut acceptation.

**La décision de recevabilité ne préjuge en aucun cas de la validation totale ou partielle qui sera prononcée par le jury en fin de parcours.**

Diaporama

de présentation



Conseiller/e  
VAE



Accompagnement

Accompagnement  
dans la démarche de VAE

4

le **cnam**  
Bourgogne-Franche-Comté



## Le parcours de la Validation des Acquis de l'Expérience

### La rédaction de votre dossier de VAE

Vous pourrez :

1. Être accompagné(e) par votre Conseiller(e) VAE,
2. Rédiger votre dossier en autonomie.



#### Guides et documents disponibles sur DIVA

- ❖ Méthodologie et règles VAE
- ❖ Mini-guide : la VAE en 7 étapes
- ❖ Guide pour la rédaction du dossier VAE
- ❖ Indications pour la rédaction du mémoire d'ingénieur pour le titre d'ingénieur par la VAE
- ❖ Demande de confidentialité dossier VAE et mémoire
- ❖ Guide DIVAP

Diaporama

de présentation



Conseiller/e  
VAE

4

- ✓ L'accompagnement est une aide méthodologique **personnalisée**, vous permettant d'élaborer votre dossier VAE et de préparer l'entretien avec le jury.
- ✓ **20 heures** sont réparties entre des temps d'entretien et des lectures croisées.
- ✓ Les entretiens seront individuels ou collectifs **en présentiel et/ou à distance, à proximité de votre domicile.**
- ✓ Chaque entretien d'accompagnement permet de :
  - ✓ Evaluer le travail personnel fourni depuis l'entretien précédent,
  - ✓ Suivre l'avancement du dossier et redéfinir les attendus le cas échéant.
- ✓ Ce temps prévoit également un suivi personnalisé post-jury.

Diaporama

de présentation

Conseiller/e  
VAE

4

Pour vous aider, vous aurez accès à l'espace numérique de formation du **Cnam**

The screenshot shows the 'le cnam' digital learning space interface. At the top, there is a red header with the 'le cnam' logo. Below the header, there is a navigation menu with 'Accueil', 'Mes enseignements', 'Actualités', and 'Plus'. The main content area displays 'Accueil ENF /' followed by a section titled '↓ MES APPLICATIONS' with left and right navigation arrows. Below this section, there is a row of application icons: 'Messagerie' (envelope icon), 'Teams' (Teams icon), 'Calendrier' (calendar icon), 'Contacts' (contacts icon), 'Onedrive' (cloud icon), 'Documents partagés' (SharePoint icon), 'Word online' (Word icon), 'Excel online' (Excel icon), and 'Powerpoint online' (PowerPoint icon).

Diaporama

de présentation

Conseiller/e  
VAE

4

le **cnam**  
Bourgogne-Franche-Comté

Bibliothèques du Cnam



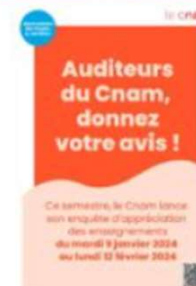
CULTURE  
SCIENTIFIQUE ET  
TECHNIQUE



MISSION  
DIVERSITE,  
GENRE, SOCIETE



UN OBSERVATOIRE  
DES EMPLOIS ET  
CARRIERES



REPertoire  
OFFRES D'EMPLOI



Diaporama

de présentation

Conseiller/e  
VAE

4

le cnam  
Bourgogne-Franche-Comté

Accueil Tableau de bord Mes cours Administration du site Accès directs

## VAE002 : Accompagnement VAE (2025 - 2026 Annuel)

Bonjour et bienvenue dans l'espace numérique de l'accompagnement VAE du Cnam BFC. Cet espace vous fournit les documents et les ressources nécessaires à la démarche. Il est accessible à l'ensemble des personnes inscrites sur le dispositif.

Le **forum de discussion** permet des échanges avec vos conseillers ou avec les autres membres du groupe. N'hésitez pas à l'utiliser pour vos partages.

L'ensemble de l'équipe VAE du Cnam BFC vous remercie de la confiance que vous lui témoignez et vous souhaite un bon accompagnement.

 Forum de discussion

Les documents de  
l'accompagnement

Les outils du candidat

Autres ressources

Diaporama

de présentation



Conseiller/e  
VAE



**Jury**

Délibération et résultat  
conduisant à trois cas  
de figure possible :  
-Décision défavorable  
-VAE totale accordée  
-VAE partielle

5



## Le parcours de la Validation des Acquis de l'Expérience

### La présentation au Jury



- Présentation de votre dossier et un entretien avec le jury

Diaporama

de présentation

Conseiller/e  
VAE

5



**Vous disposez de 1 an  
pour présenter votre  
dossier**

**VAE<sup>®</sup> : 3 sessions de jurys par an totalement organisés à distance**

Date limite de dépôt des dossiers en Centre Cnam	Date limite de dépôt à la DNF	Période de session de jury
14/09/2026	11/09/2026	Octobre/novembre 2026
18/12/2026	08/01/2027	Février/mars 2027
02/04/2027	09/04/2027	Mai/juin 2027

Diaporama

de présentation



Conseiller/e  
VAE

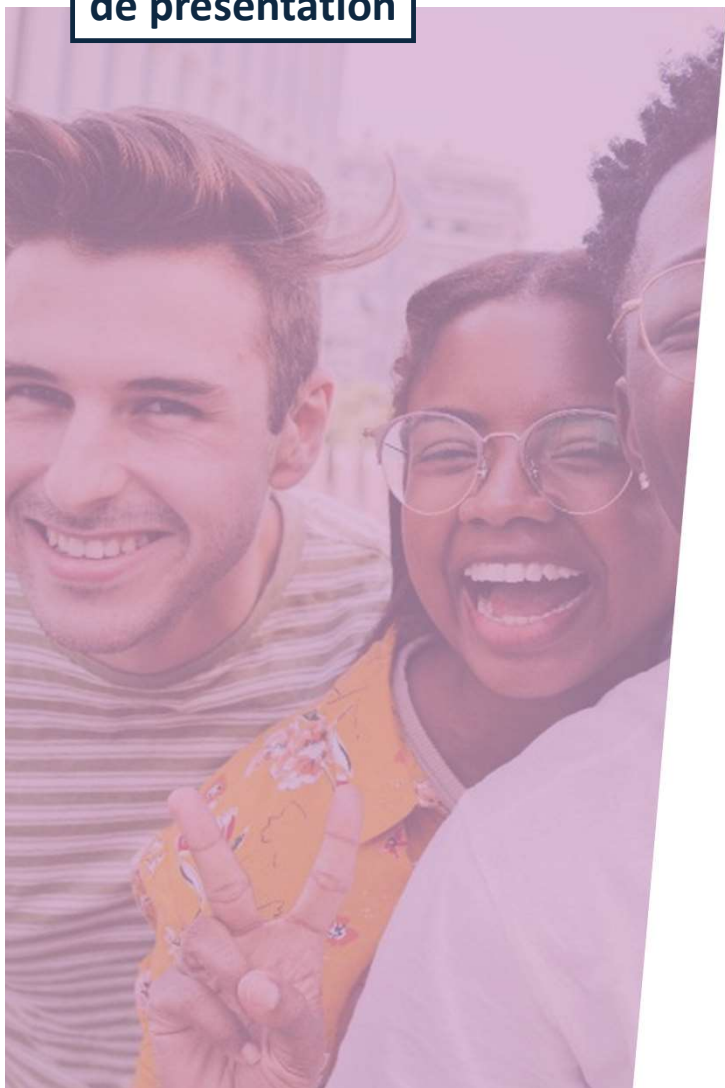
5

Suivi après jury

En cas de validation partielle comme de refus de validation, votre conseiller/ère VAE peut vous accompagner dans la poursuite de votre parcours

Diaporama

de présentation



## Pour bien démarrer

La réunion d'information collective VAE est une démarche obligatoire et gratuite. La démarche d'accompagnement VAE prévoit 2h d'entretien pour l'étude de recevabilité et ensuite 20 heures d'accompagnement.

### Les tarifs\*

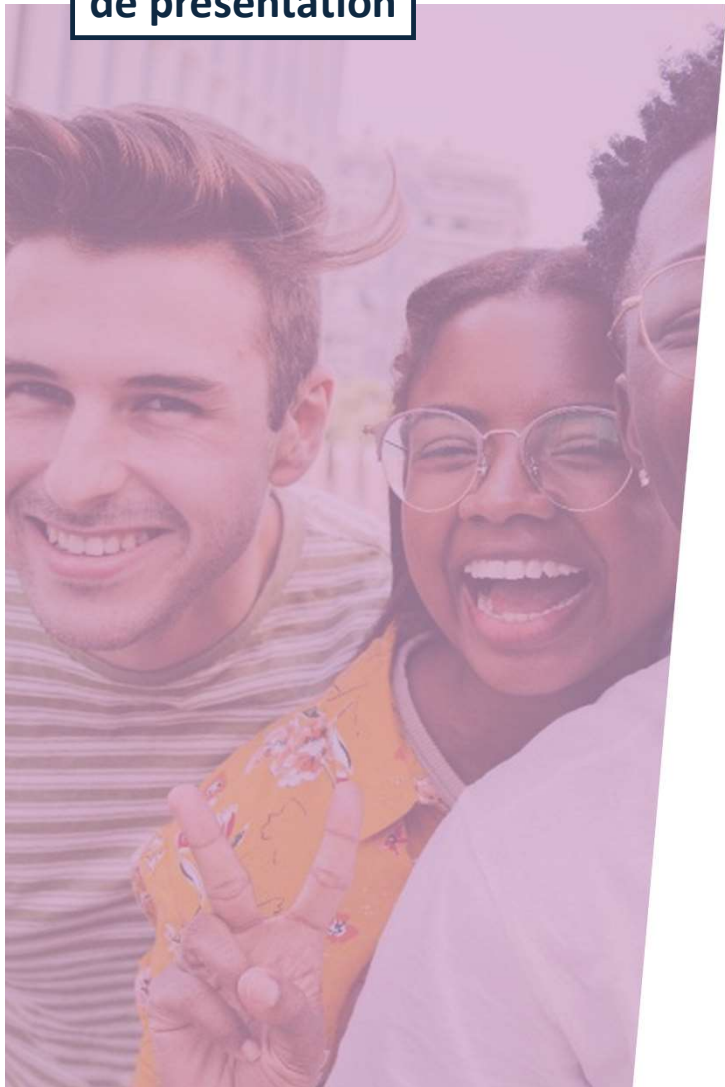
CODE	RECEVABILITE	
VAE001	250 €	
ACCOMPAGNEMENT		
	Tarif individuel	Forfait pris en charge(employeur/organisme financeur/CPF...)
VAE002	1200 €	2200 €
SANS ACCOMPAGNEMENT		
VAE003	345 €	

\* Tous les tarifs incluent les frais de Jury

Si vous êtes salarié, renseignez-vous auprès de votre employeur public ou privé. Vous pouvez bénéficier d'un congé pour préparer la validation des acquis de l'expérience ou pour participer aux épreuves de validation (jusqu'à 48h).  
<https://vae.gouv.fr/savoir-plus/articles/conge-vae/>

Diaporama

de présentation



Pour bien  
démarrer

## Moyens matériels et techniques


- Un ordinateur (PC ou Mac), pas juste un téléphone.
- Une connexion Internet correcte (ADSL ou équivalent).
- Un navigateur web à jour capable d'afficher des contenus HTML, PDF, vidéos .
- Éventuellement un casque audio et une caméra pour les visioconférences, dans le cadre l'accompagnement VAE.

Si vous n'avez pas les moyens techniques, nous pouvons vous accueillir sur nos sites.

**Pour une assistance technique, veuillez contacter [bfc\\_assistance.enf@lecnam.net](mailto:bfc_assistance.enf@lecnam.net) ou bien visitez le site de l'assistance numérique du Cnam :**

### Assistance numérique

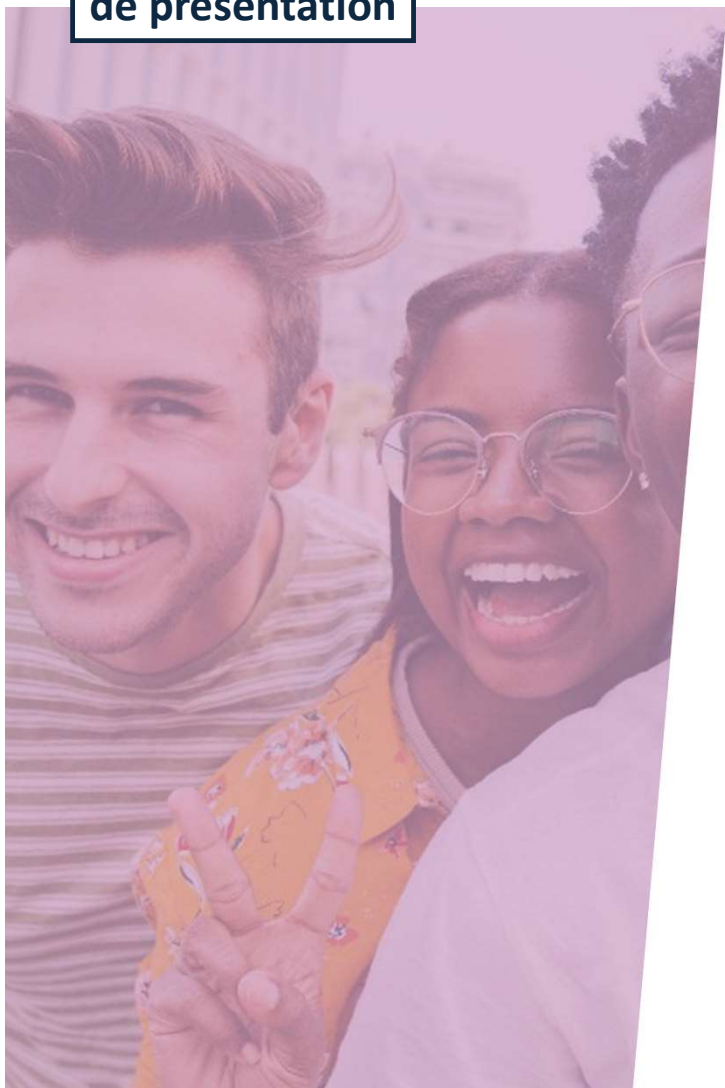
L'aide en ligne pour les services numériques offerts aux auditeurs du Cnam et aux personnels

 Assistance numérique /



Diaporama

de présentation



Pour bien  
démarrer

## Compétences et organisation personnelles

Une bonne autonomie : l'accompagnement VAE exige souvent d'être capable de s'organiser, de gérer son temps, de travailler de façon régulière.

Des compétences de base en bureautique (savoir ouvrir/éditer des documents Word, Excel, PowerPoint, télécharger et décompresser des fichiers, manipuler un navigateur, envoyer des mails, etc.) si nécessaire.

## Contact

En cas de questions ou problèmes, vous pouvez contacter cette adresse spécifique VAE même pendant votre accompagnement:

[bfc\\_vae@lecnam.net](mailto:bfc_vae@lecnam.net)

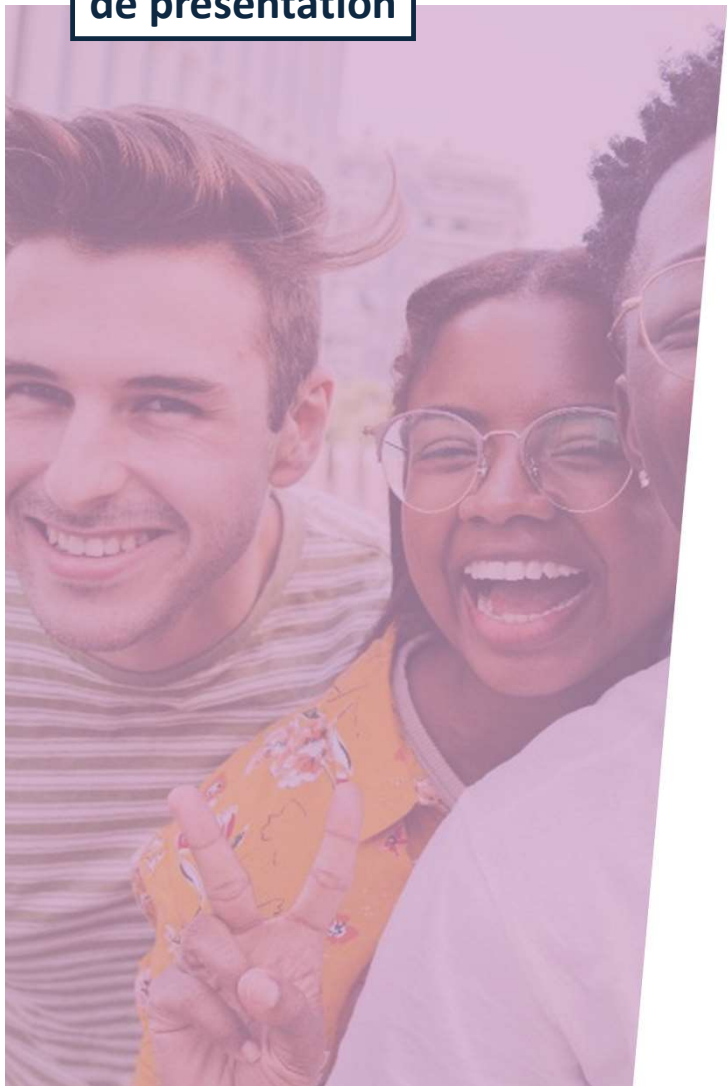
## Délais d'accès

Accompagnement toute l'année.

A la suite de l'information collective, les étapes préalables d'identification du parcours et de recevabilité peuvent durer entre 4 et 6 semaines, selon le niveau de maturité de votre projet et la disponibilité de nos conseillers (Hors période de fermeture).

Diaporama

de présentation



Pour bien  
démarrer

## Choisir l'accompagnement ? Oui ou non ?

### Des candidats ont répondu :

*(Source : questionnaire à destination des auditeurs VAE)*

- « Très bon accompagnement, remarques et explications toujours constructives. Disponibilité de la conseillère attitrée. »
- « L'accompagnement m'a particulièrement aidé à rester dans le cadre attendu concernant le dossier et la préparation à l'oral. »
- « Un suivi exemplaire et professionnel. La disponibilité de la conseillère constitue un point fort du dispositif. »

## Recommanderiez-vous à un proche de suivre un accompagnement VAE avec le Cnam BFC ?

86% des personnes ayant répondu au questionnaire ont répondu **oui** à la question.

Diaporama

de présentation

le **cnam**  
Bourgogne-Franche-Comté



# Questions/réponses

<https://www.cnam-bourgognefranchecomte.fr>  
<http://www.cnam.fr>

Diaporama

de présentation

le **cnam**  
Bourgogne-Franche-Comté

Merci !



Cnam Bourgogne  
Franche-Comté



@lecnambfc



@cnambfc



Cnam Bourgogne  
Franche-Comté