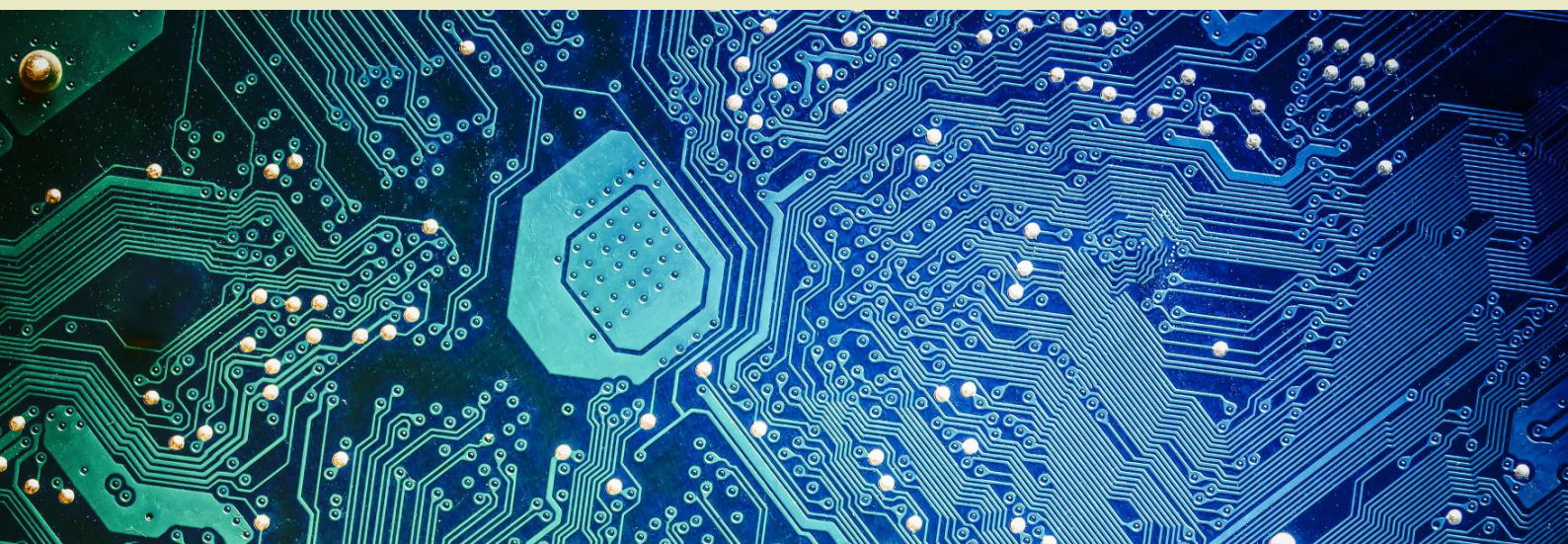




DIPLÔME
**Certificat professionnel Technicien en
électrotechnique**

Code : CP2000A



Niveau d'entrée : Aucun
Niveau de sortie : Aucun
ECTS : 50

Déployabilité

A la carte : Formation pouvant s'effectuer au rythme de l'élève, en s'inscrivant aux unités du cursus

Package : Formation pouvant se suivre en s'inscrivant à un "package" (groupe d'enseignements indissociables)

Objectifs pédagogiques

Etre capable de comprendre et d'intervenir sur les systèmes de production, de transport et de gestion de l'énergie électrique.

Compétences et débouchés

Les titulaires de ce certificat professionnel seront formés pour l'installation et la maintenance des installations électriques de puissance, y compris les installations de production d'énergies renouvelables. Ils auront abordé les principes physiques de base visant à la compréhension du fonctionnement et des caractéristiques des systèmes électrotechniques actuels.

Méthodes pédagogiques

Les enseignements théoriques, couplés à des mises en application en travaux dirigés et travaux pratiques sur matériels et logiciels métiers permettront une professionnalisation rapide. L'espace

numérique de formation du Cnam (Moodle) permet à chaque enseignant de rendre accessible des ressources spécifiques à ses enseignements. Des modalités plus détaillées seront communiquées au début de chaque cours.

Prérequis et conditions d'accès

Avoir le niveau du baccalauréat scientifique ou technique (des enseignements préparatoires de mise à niveau peuvent être recommandés).

MENTIONS OFFICIELLES

Mots-clés

[Electronique de puissance](#)

[Electrotechnique](#)

[Machine électrique](#)

[Distribution électrique](#)

[Installation électrique](#)

[Régimes de neutre](#)

[Sécurité électrique](#)

[Protection](#)

Informations complémentaires

Type de diplôme

[Certificat professionnel](#)

Code NSF

227 - Energie, génie climatique

Formacode

Installation électrique [24066]

Code du parcours

CP2000A

Modules d'enseignement

→ [Conversion de l'énergie électrique](#)
→ [Distribution et installation électriques](#)

→ [Modélisation, analyse et commande des systèmes séquentiels](#)

- [Outils logiciels de base](#)
- [Ouverture au monde du numérique](#)
- [Prise en compte de l'expérience professionnelle](#)
- [Projet d'application professionnelle](#)
- [Projet d'application professionnelle](#)
- [Projet entrepreneurial](#)
- [Technologie des ascenseurs](#)
- [Travaux pratiques d'électronique, électrotechnique, automatique](#)

Blocs de compétences

Un bloc de compétences est constitué d'un ensemble d'Unités qui répond aux besoins en formation de l'intitulé du bloc.

Les unités ci-dessus sont réparties dans les Blocs de compétences ci-dessous.

Chaque bloc de compétences peut être validé séparément.

Information non disponible, pour plus d'information veuillez [contacter le Cnam](#)