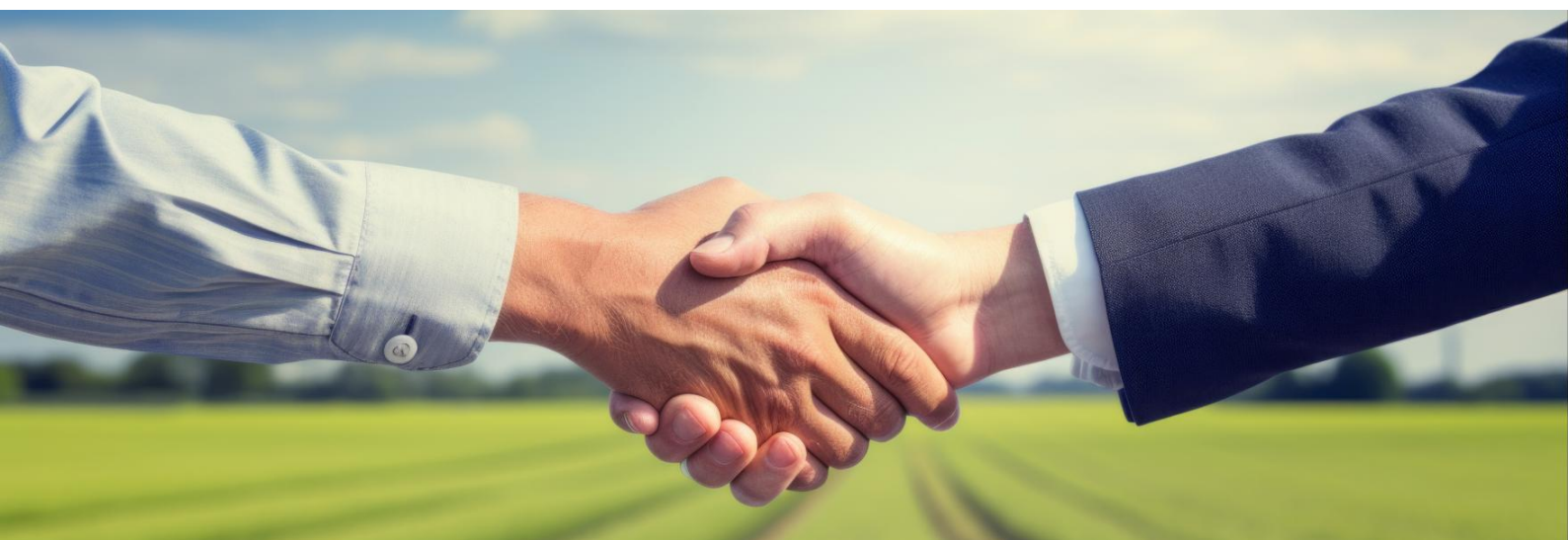


MASTER - Entrepreneuriat et management de projets - management de projet et d'affaires AGRI-AGRO-FORÊT-BOIS

NOM COMPLET DU DIPLÔME

Master Droit, économie et gestion mention entrepreneuriat et management de projet parcours Management de projet et d'affaires

Code : MR12001A



- Niveau d'entrée : Bac + 3
- ↳ Niveau de sortie : Niveau 7 (Master, DEA, DESS, diplôme d'ingénieur)

- 🕒 Durée : 2 ans
- 🕒 Année 1 : 600 heures en centre de formation, 1085 heures en entreprise
- 🕒 Année 2 : 600 heures en centre de formation, 1295 heures en entreprise
- 🏆 ECTS (diplôme) : 120



<https://www.cnam-bourgognefranchecomte.fr/node/84158>

✉ Contact formation : bfc_master-MPACHateaufarine@lecnam.net

Objectifs pédagogiques

- Le Master Droit, économie et gestion mention entrepreneuriat et management de projet Parcours Management de projet et d'affaires offre l'accès à des savoirs, à des savoir-faire et savoir être transversaux nécessaires à la conception et au pilotage de projets et de portefeuilles/programmes de projets au sein d'une organisation privée ou publique.
- Le Master a pour objectif de former un public de professionnels souhaitant accéder aux métiers d'assistant de projet ou chef de projet, de donner un nouvel élan à leur carrière ou désireux de renforcer leur savoir-faire en conduite de projets simples à complexes, et en pilotage de portefeuille de projets à forts enjeux stratégique, tactique, structurel, juridique, financier et commercial.
- Généraliste, cette formation en trois années (une année en master 1 et deux années en master 2) s'attache également à former aux approches innovantes de la gestion de projet, aux méthodes agiles, au design management de projet et à développer des qualités d'ingénierie de projet en transversalité et dans un cadre inter-culturel.
- La formation éclaire également sur l'environnement souvent complexe, en mouvement ou incertain du projet. Elle propose des outils et des méthodes pour accompagner une évolution professionnelle dans le management de projet y compris dans l'animation d'une équipe projet et l'appréhension des relations inter-professionnelles entre les parties prenantes d'un projet. L'humain est placé au centre de la vision projet et de son ingénierie individuelle et collective.
- Le Master a su évoluer au fil du temps en fonction des nouveaux environnements professionnels et problématiques rencontrés et adapter son contenu pédagogique dans la recherche d'une meilleure conciliation vie personnelle et professionnelle du chef ou futur chef de projet.
- L'équipe pédagogique s'engage pleinement dans l'accompagnement des auditrices et auditeurs pour développer leurs capacités d'analyse, de créativité et leur confiance en eux.
- Les enseignants du Master sont des universitaires et des professionnels expérimentés, en contact avec la réalité et les contraintes actuelles des organisations du secteur privé et public. Ils disposent d'une expérience dans des secteurs d'activité très variés (ex : industrie, social, agroalimentaire, santé).
- L'enseignement est dispensé de façon pragmatique sur un mode interactif et participatif, et fait appel en priorité au partage d'expérience, au travail en équipe et à l'étude de cas concrets.
- L'enseignement fait l'objet d'une évaluation permanente, partagée avec les auditeurs lors de questionnaires anonymes et du Conseil de perfectionnement.

En partenariat avec



CFAA CFPPA

Centres

Renseignements administratifs et inscription : [Centre Cnam de Dole](#)

Lieu d'enseignement : [CFAA du Doubs / CFPPA Chateaufarine](#)

Mentions officielles

Le certificateur est le Cnam
Code RNCP
35922

Date d'enregistrement au RNCP
30/05/2025

Date de l'échéance de l'enregistrement au RNCP
31/08/2030

Modalités et délais d'accès

Contactez-nous pour avoir plus d'informations concernant la formation qui vous intéresse : www.cnam-bourgognefranchecomte.fr/contactez-nous

En savoir plus sur nos modalités et délais d'accès : www.cnam-bourgognefranchecomte.fr/inscription

Équivalences, passerelles & suite de parcours

En savoir plus sur les équivalences, passerelles & suite de parcours : www.cnam-bourgognefranchecomte.fr/

Modalités de validation

Le Master est délivré à un étudiant lorsque :

- chaque module d'enseignement a été validé par une note minimale de 10/20,
- la note obtenue au mémoire de fin d'étude est au moins égale à 10/20. Aucune compensation n'est possible entre la note de ce mémoire et les notes obtenues aux modules d'enseignement,
- les conditions d'expérience professionnelle requises sont satisfaites,
- obtention du certificat d'anglais niveau B1 obtenu à la fin de la formation.



Compétences et débouchés

A l'issue de cette formation, les auditeurs maîtrisent la conduite de projet sur les aspects techniques et humains. Ils sont capables d'utiliser les bons outils de gestion de projet au bon moment, ils sont aussi capables de les adapter au contexte qui se présente, en intégrant la complexité des relations qu'ils observent.

Ainsi, ils savent comment atteindre des résultats conformes aux attentes et obtenir une meilleure adhésion des parties prenantes dans le projet.

La formation prépare l'auditeur à gérer tout type de projet.

Il répond aux besoins actuels des organisations du secteur privé et du secteur public qui ont besoin de profils capables d'initier des projets, de les développer tout en accompagnant le changement opéré par le projet et en adéquation avec l'environnement et les enjeux stratégiques.

Si vous êtes salarié : le Master est un accélérateur de carrière qui permet d'accéder à de nouvelles responsabilités. Les débouchés concernent tous les secteurs d'activité (industrie, services, achats, informatique, numérique, supply chain, santé, commerce, culture, etc.).

Si vous êtes étudiant : le Master est un tremplin pour l'emploi en tant qu'assistant de projet ou chef de projet.

Les emplois visés :

- Assistant de projet
- Manager de projet
- Manager d'un portefeuille de projets
- Directeur de projet
- Directeur de project management office (PMO)

[equivalences-passerelles-
suite-de-parcours](#)

Mots-clés

Management et
stratégie

Marché public

Gestion des
connaissances

Conception innovante

Communication et
interaction

Management de projet
en entreprise

Management des
activités

Management des
hommes

Management
stratégique

Projet d'affaire

Système d'information

Planification

Culture
organisationnelle

Méthode qualité

Type de diplôme

Master

Code NSF

413 - Développement des
capacités comportementales
et relationnelles

414 - Développement des
capacités individuelles
d'organisation

Formacode

Assurance qualité [31456]

Conduite projet [32135]

Stratégie entreprise [32025]

Code du parcours

MR12001

- Directeur de programme
- Consultant en conception et management de projet
- Chargé d'affaires
- Assistant à la maîtrise d'ouvrage ou maîtrise d'œuvre



Les frais pédagogiques de la formation sont pris en charge par les entreprises et/ou les OPCO.

Méthodes pédagogiques

Les enseignements théoriques, couplés à des mises en application en travaux dirigés et travaux pratiques sur matériels et logiciels métiers permettront une professionnalisation rapide. L'espace numérique de formation du Cnam (Moodle) permet à chaque enseignant de rendre accessible des ressources spécifiques à ses enseignements. Des modalités plus détaillées seront communiquées au début de chaque cours.



Tarifs et modes de financement : www.cnam-bourgognefranche-comte.fr/tarifs



Formation ouverte aux personnes en situation de handicap (à étudier avec la mission handicap du centre).

Prérequis et conditions d'accès

Prérequis :

Le Master se décompose en deux étapes (Master 1 et Master 2).

- **Le master 1 (M1)** s'adresse principalement :

- aux titulaires d'un diplôme bac + 3 (Licence Cnam, licence universitaire, bachelors universitaires de technologie ou diplôme de même niveau homologué ou reconnu équivalent) dans un domaine de formation compatible avec la spécialité du Master ;
- aux personnes justifiant d'un niveau de formation bac + 3 dans un domaine de formation compatible avec le Master bénéficiant des procédures de validation des études supérieures (VES) ;
- aux personnes ne possédant pas les diplômes énumérés ci-dessus mais ayant au moins 3 années d'expériences professionnelles en lien avec domaine de formation bénéficiant des procédures de validation des acquis de l'expérience (décret 1985 - VAE).

Sélection sur dossier de candidature à l'entrée du M1.

- **Le master 2 (M2)** s'adresse aux personnes titulaires d'un diplôme bac + 4 minimum (Maîtrise, école d'ingénieur, diplôme bac + 4 du Cnam ou équivalent, cursus scientifique). Il est prévu la possibilité de validation des Etudes supérieures VES et/ou validation des acquis de l'expérience VAE pour réduire éventuellement la durée du parcours.

Attention : L'entrée dans le cycle M2 fait l'objet d'une sélection quelle que soit la formation antérieure : titulaires d'un diplôme Bac+4 ou élèves titulaires d'un bac+3 ayant obtenu les 60 ECTS d'un M1.

L'inscription en M2 se fait directement auprès de l'EPN : strategies.cnam.fr

Le master est dispensé en français et en anglais au sein du département

Statut professionnel conféré

Secteurs d'activités :

M70 Services des sièges sociaux, services de conseil en gestion

N 82 Services administratifs et autres services de soutien aux entreprises

entreprises secteur privé ; pme-tpe ; associations ; coopératives ; mutuelles

Domaines des nouvelles technologies, transport et logistique, agroalimentaire, énergie, bâtiment, automobile, tourisme, santé, information/communication, finances, immobilier, construction.

Type d'emplois accessibles :

bfc_handicap@lecnam.net

- Chef d'entreprise
- Entrepreneur
- Dirigeant de société
- Conseil en création d'entreprise
- Chef de projet (intrapreneur)
- Chef de projet informatique
- Consultant/formateur dans des sociétés de conseil en gestion de projet ou plus généralement en gestion
- Ingénieur technico-commercial notamment pour des distributeurs de logiciels spécialisés en gestion de projet
- Responsable méthodes qualité
- Ingénieur d'affaires

Code(s) ROME :

- H1102 - Management et ingénierie d'affaires
- M1302 - Direction de petite ou moyenne entreprise
- M1801 - Administration de systèmes d'information
- M1402 - Conseil en organisation et management d'entreprise

Système de notation

Modalités d'évaluation :

Les modalités du contrôle permettent de vérifier l'acquisition de l'ensemble des aptitudes, connaissances, compétences et blocs de compétences constitutifs du diplôme. Ces éléments sont appréciés soit par un contrôle continu et régulier, soit par un examen terminal, soit par ces deux modes de contrôle combinés. Concernant l'évaluation des blocs de compétences, chaque certificateur accrédité met en œuvre les modalités qu'il juge adaptées : rendu de travaux, mise en situation, évaluation de projet, etc. Ces modalités d'évaluation peuvent être adaptées en fonction du chemin d'accès à la certification : formation initiale, VAE, formation continue.

Chaque ensemble d'enseignements a une valeur définie en crédits européens (ECTS). Pour l'obtention du grade de master, une référence commune est fixée correspondant à l'acquisition de 120 ECTS au-delà du grade de licence.

Exigence du programme

Compétences attestées :

Compétences transversales

- Identifier les usages numériques et les impacts de leur évolution sur le ou les domaines concernés par la mention
- Se servir de façon autonome des outils numériques avancés pour un ou plusieurs métiers ou secteurs de recherche du domaine
- Mobiliser des savoirs hautement spécialisés, dont certains sont à l'avant-garde du savoir dans un domaine de travail ou d'études, comme base d'une pensée originale
- Développer une conscience critique des savoirs dans un domaine et/ou à l'interface de plusieurs domaines
- Résoudre des problèmes pour développer de nouveaux savoirs et de nouvelles procédures et intégrer les savoirs de différents domaines
- Apporter des contributions novatrices dans le cadre d'échanges de haut niveau, et dans des contextes internationaux
- Conduire une analyse réflexive et distanciée prenant en compte les enjeux, les problématiques et la complexité d'une demande ou d'une situation afin de proposer des solutions adaptées et/ou innovantes en respect des évolutions de la réglementation
- Identifier, sélectionner et analyser avec esprit critique diverses ressources spécialisées pour documenter un sujet et synthétiser ces données en vue de leur exploitation
- Communiquer à des fins de formation ou de transfert de connaissances, par oral et par écrit, en

français et dans au moins une langue étrangère

- Gérer des contextes professionnels ou d'études complexes, imprévisibles et qui nécessitent des approches stratégiques nouvelles
- Prendre des responsabilités pour contribuer aux savoirs et aux pratiques professionnelles et/ou pour réviser la performance stratégique d'une équipe
- Conduire un projet (conception, pilotage, coordination d'équipe, mise en œuvre et gestion, évaluation, diffusion) pouvant mobiliser des compétences pluridisciplinaires dans un cadre collaboratif
- Analyser ses actions en situation professionnelle, s'autoévaluer pour améliorer sa pratique dans le cadre d'une démarche qualité
- Respecter les principes d'éthique, de déontologie et de responsabilité environnementale

Compétences spécifiques

Elaborer une vision stratégique en matière d'innovation

- Faire de la veille sur les évolutions de son environnement ou de son éco-système et anticiper les transformations possibles de façon à identifier de nouvelles opportunités.
- Piloter ou co-piloter la construction d'une vision stratégique, fixer des objectifs et donner du sens de façon exploiter les nouvelles opportunités durant les phases de création et de développement de nouvelle structure. Conception et rédaction du business model.
- Fédérer et animer les acteurs internes et externes (gouvernance) dans un souci d'éthique afin de favoriser la création et le développement de la nouvelle entité.

Concevoir et/ou piloter des solutions de gestion durant les phases de création et de développement d'une nouvelle structure

- Développer des politiques et pratiques permettant la réalisation dans le temps des objectifs établis dans le cadre du business model.
- Appliquer et mettre en œuvre des politiques, pratiques et moyens financiers, commerciaux et humains adaptés à la phase de création et mobiliser les dispositifs d'aide à la création, notamment les aides financières et fiscales.

Mesurer et contrôler via des outils et méthodes de gestion en matière de création et de développement

- Contrôler et mesurer la pertinence et la performance des outils de gestion et de pilotage de projet. Programmer, suivre la réalisation et actualisation du business plan. Suivre les indicateurs et tableaux de bord établis dans le cadre du business model.
- Auditer, évaluer et analyser les risques tout au long de la phase de création et de développement. Evaluer la solvabilité du projet et son impact sur la trésorerie de l'entreprise.

Mettre en œuvre des règles, des normes et des démarches qualité en matière de projets innovants

- Appliquer et respecter des règles et des normes en menant une veille juridique et concurrentielle pointue sur la législation du secteur. Appliquer et respecter des règles et des normes liées à la création d'entreprise.
- Développer des process et des démarches Qualité adaptés aux phases de création et de développement de nouvelles activités. Connaître les règles de protection des innovations.

Développer une culture managériale et organisationnelle

- Animer et fédérer des collectifs, développer son relationnel et son leadership.
- Conseiller et négocier avec ses équipes et ses partenaires d'affaires.
- Gérer l'organisation du travail et les transformations possibles.

Accompagner les comportements et postures au travail

- Piloter son projet de développement personnel.
- Développer les compétences comportementales et métiers (les siennes ou celles de ses équipes).



Programme

Modules d'enseignement

Année 1

- Anglais professionnel
- Gestion des RH et des équipes
- Information comptable et management
- Introduction à la gestion de projets en filières agri-agro-forêt-bois : analyse de l'environnement de l'activité, cadre juridique, et outils de gestion du risque
- Mercatique II : Stratégie marketing
- Pilotage financier de l'entreprise
- Principaux contrats de l'entreprise
- Principes généraux et outils du management d'entreprise
- Rapport d'expériences professionnelles (RetEx)
- Théories & formes des organisations
- Unité d'accompagnement

Année 2

- Approche projet agile et approche projet Lean
- Cadre juridique du chef de projet et négociation
- Certificat anglais master
- Communications, interactions et dynamiques interpersonnelles
- Développement personnel du chef de projet et soft skills
- Ingénierie projet innovante, collaborative, partenariale et design thinking
- Management d'équipe projet
- Management de projet II : De la chefferie de projet au management de projet
- Management de projet III : Culture et pilotage de projet complexe, performance et qualité
- Management interculturel
- Méthodologie et mémoire I : projet tutoré en recherche documentaire
- Méthodologie et mémoire II : coaching méthodologique et tutorat
- Stratégie d'entreprise I : analyse stratégique
- Stratégie d'entreprise III : Business Plan
- Stratégies fonctionnelles
- Systèmes d'information et projets numériques
- Unité d'accompagnement

Blocs de compétences

Un bloc de compétences est constitué d'un ensemble d'Unités qui répond aux besoins en formation de l'intitulé du bloc.

Les unités ci-dessus sont réparties dans les Blocs de compétences ci-dessous.

Chaque bloc de compétences peut être validé séparément.

En l'absence des blocs de compétences ci-dessous, vous référer aux blocs de compétences sur la fiche RNCP

Information non disponible, pour plus d'information veuillez [contacter le Cnam](#)