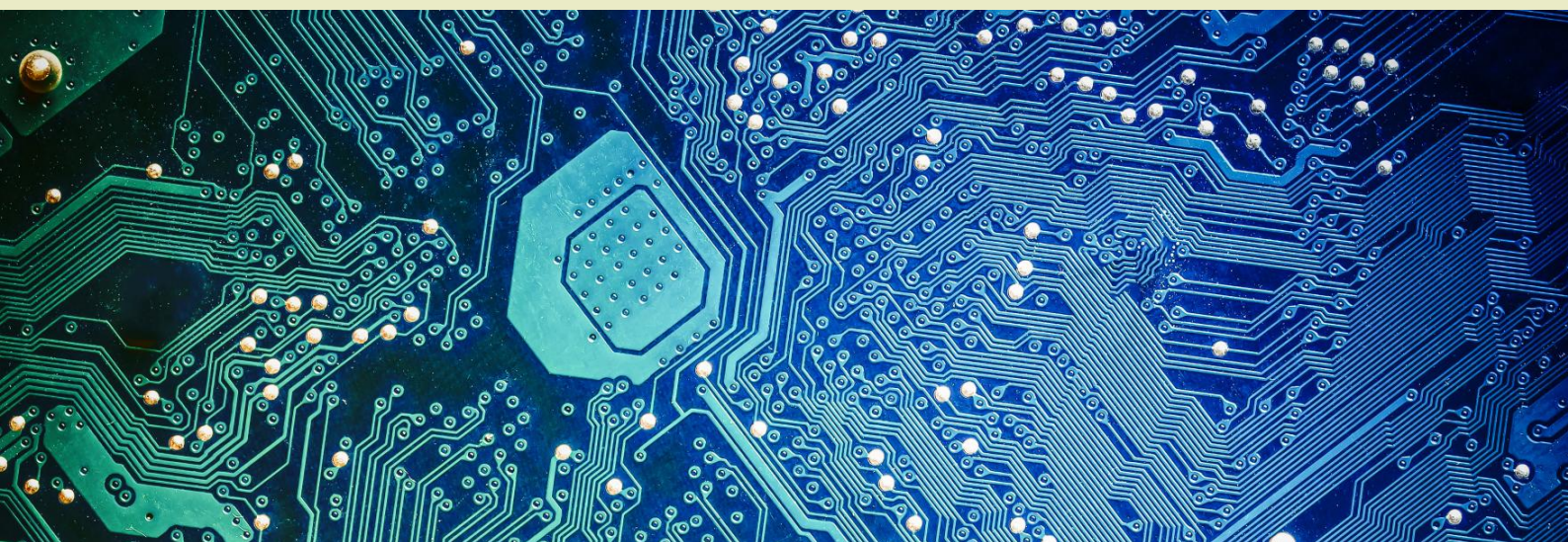




DIPLÔME

Licence professionnelle Sciences, technologies, santé mention métiers de l'instrumentation, de la mesure et du contrôle qualité parcours Technicien métrologue

Code : LP12101A



Niveau d'entrée : Bac + 2

Niveau de sortie : Bac + 3, Bac + 4

ECTS : 60

Diplôme national

Oui

Déployabilité

Apprentissage : Formation pouvant se suivre en apprentissage

Package : Formation pouvant se suivre en s'inscrivant à un "package" (groupe d'enseignements indissociables)

Contrat de professionnalisation : Formation pouvant se suivre en contrat de professionnalisation

Objectifs pédagogiques

Acquérir et consolider des compétences nouvelles en métrologie

Se préparer à assumer des fonctions de responsabilité en matière de métrologie dans l'entreprise.

Compétences et débouchés

Mesure et essais

- gérer les processus de mesure et de contrôle
- assurer la maintenance et le suivi métrologique des équipements et des instruments

Métrologie qualité et réglementation

- intégrer l'activité métrologique dans une démarche qualité au sein d'une entreprise
- gérer la métrologie de différents secteurs industriels en fonction des réglementations et des normes

en vigueur

Communication et management technique

- animer une équipe technique en charge de projets industriels

Méthodes pédagogiques

Les enseignements théoriques, couplés à des mises en application en travaux dirigés et travaux pratiques sur matériels et logiciels métiers permettront une professionnalisation rapide. L'espace numérique de formation du Cnam (Moodle) permet à chaque enseignant de rendre accessible des ressources spécifiques à ses enseignements. Des modalités plus détaillées seront communiquées au début de chaque cours.

Modalités de validation

Examen. Jury coconstruit avec partenaires industriels.

Prérequis et conditions d'accès

Éléments L1 et L2 de licence Spécialité " Sciences de l'Ingénieur "

Diplômes Bac + 2 en Sciences et techniques industrielles, notamment :

DUT (Mesures Physiques, Génie mécanique, génie électrique, génie thermique, etc.)

Brevets de technicien supérieur (Micromécanique, Matériaux, Contrôle industriel et régulation automatique, maintenance, productique, etc.)

LIEU(X) DE FORMATION EN BFC

- **📍 Lycée Edouard Belin de Vesoul**

[Licence Professionnelle - Métiers de l'instrumentation, de la mesure et du contrôle qualité parcours Technicien métrologue](#)

MENTIONS OFFICIELLES

Code RNCP

40489

Date d'enregistrement au RNCP

30/05/2025

Date de l'échéance de l'enregistrement au RNCP

31/08/2030

Mots-clés

[Management par la qualité](#)

[Instrumentation](#)

[Contrôle](#)

[Métrologie](#)

Informations complémentaires

Type de diplôme

[Licence professionnelle](#)

Code NSF

115 - Physique

Formacode

Métrologie [31371]

Code du parcours

LP12101

Modules d'enseignement

- [Anglais général et anglais technique](#)
- [Capteurs, chaînes de mesure, incertitudes](#)
- [Enjeux des transitions écologiques: comprendre et agir](#)
- [Information et communication scientifique](#)
- [Informatique appliquée au calcul scientifique](#)
- [Mathématiques et statistiques appliquées à la métrologie](#)
- [Métrologie appliquée aux domaines mécaniques : dimensionnel, masse, débit acoustique](#)
- [Métrologie appliquée aux mesures électriques et aux signaux faibles et bruités, app. à la thermométrie par contact](#)
- [Métrologie appliquée aux mesures optiques : rayonnement, mécanique, thermique sans contact, chimique, biologique](#)
- [Positionnement personnel et professionnel](#)
- [Projet tuteuré](#)
- [Qualité en entreprise - Organisation de la métrologie](#)
- [Séquence industrielle](#)

Blocs de compétences

Un bloc de compétences est constitué d'un ensemble d'Unités qui répond aux besoins en formation de l'intitulé du bloc.

Les unités ci-dessus sont réparties dans les Blocs de compétences ci-dessous.

Chaque bloc de compétences peut être validé séparément.

[Usages numériques](#)

LP121B11

[Expression et communication écrites et orales](#)

LP121B31

[Action en responsabilité au sein d'une organisation professionnelle](#)

LP121B51

[Exploitation de données à des fins d'analyse](#)

LP121B21

[Positionnement vis à vis d'un champ professionnel](#)

LP121B41

[Veille conformité des équipements, matériels et installations \(réceptions, tests, essais, réglages, ...\)](#)

LP121B61

Gestion et adaptation des processus de production

LP121B71

Réalisation d'un diagnostic et/ou d'un audit pour apporter des conseils.

LP121B81

Organisation, programmation et réalisation d'opérations de maintenance

LP121B91