

VESOUL

Les 10 premiers métrologues entrent en formation en septembre

La formation du Conservatoire national des arts et métiers (CNAM), du GRETA et du lycée Belin entre dans sa phase concrète de recrutement de la toute première promotion de spécialiste en métrologie.

La réunion qui s'est tenue ce vendredi matin au lycée Belin, en présence de nombreuses entreprises partenaires du projet, en dit long sur la demande du monde de l'industrie. Il y avait d'ailleurs plus d'entreprises que de places disponibles pour cette toute première promotion de la licence professionnelle en métrologie.

C'est-à-dire que tout candidat, titulaire d'un BTS des métiers de l'industrie et désireux de s'orienter vers la métrologie, la mesure et la qualité, est assu-

ré de trouver une place d'alternant dans une entreprise de la région. Et un poste dans cette même entreprise qui aura à cœur de le garder avec sa formation en partie « maison » et avec le label « CNAM », ce qui n'est pas rien.

Une demande très forte

Un moment important, donc, au lycée Belin qui s'engage avec enthousiasme dans l'ouverture de cette nouvelle formation. Tout comme le GRETA qui en est partenaire. L'établissement dispose déjà d'une plateforme d'usinage à grande vitesse pour ses BTS. Il est donc tout disposé à accueillir cette formation supplémentaire « Et c'est avant tout une volonté d'être en phase avec le milieu industriel local », explique Jean-Marie Michoulier. « La demande est très impressionnante. Il suffit de regarder

les offres d'emploi. Aujourd'hui, les entreprises sont obligées de travailler avec le contrôle qualité permanent et dans tous les domaines ».

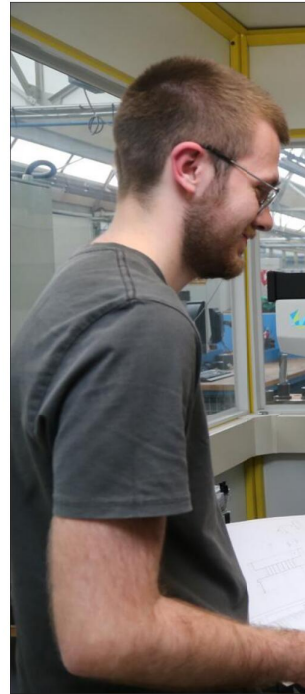
Métrologue, un emploi stratégique

Le diplôme d'état, qui connaîtra sa toute première promotion dès cette rentrée, est donc celle d'une licence en alternance de technicien métrologue. Les étudiants deviendront des spécialistes de la métrologie, capable de gérer les processus de mesure et contrôle, d'intégrer l'activité métrologique dans une démarche qualité et d'animer une équipe technique en charge des projets industriels.

« Il s'agit aujourd'hui de postes stratégiques dans les entreprises. L'enjeu est de taille. Il y a une exigence aujourd'hui très forte sur la qualité des produits, qui implique un contrôle permanent. C'est dire si les responsables qualité, les métrologues, occupent une place importante, à l'égal du chef de fabrication. C'est souvent eux qui donnent le feu vert pour le départ des fabrications et leur avis compte ». L'ambition de recrutement est très large pour l'établissement vésulien et le CNAM qui n'hésite pas, d'ailleurs, à mobiliser des intervenants à la fois enseignants et professionnels.

L'un d'eux fera régulièrement le voyage depuis Sophia-Antipolis pour enseigner en Haute-Saône.

Didier FOHR



« Il s'agit aujourd'hui de postes stratégiques dans les entreprises. C'est souvent eux qui donnent le feu vert pour le départ des fabrications et leur avis compte »

Jean-Marie Michoulier
proviseur du lycée Belin

Rédactions

Vesoul
Place du 11^e Chasseur
03 84 76 40 50
lerredacves@estrepublikain.fr

Lure

2 rue Carnot
03 84 30 16 56
lerredaclur@estrepublikain.fr

Retrouvez-nous également sur facebook
www.facebook.com/lestrepublikainvesoulhautesaone/

ALERTE INFO

Vous êtes témoin d'un événement, vous avez une info

Contactez le

0 800 082 201 Service à Appel gratuits
ou par mail à lerflouge@estrepublikain.fr

Pour vous abonner :
lerabonnement@estrepublikain.fr

0 809 100 399 Service gratuit + prix d'appel



Le lycée Belin propose dès la rentrée une nouvelle formation avec le CNAM et le GRETA. Photo ER/Bruno GRANDJEAN

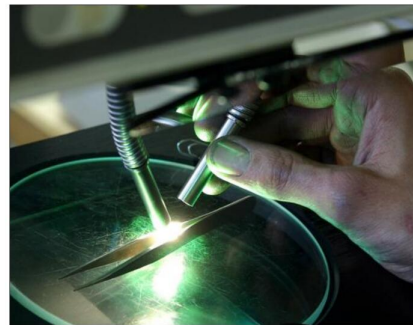
VESOUL

Les métrologues, essentiels dans l'entreprise

La métrologie, c'est la science des mesures. Et sans doute de plus en plus. D'autant que les métrologues disposent aujourd'hui d'instruments qui permettent d'aller de plus en plus loin dans la qualité. Patrick Pinot, un grand métrologue qui est aussi directeur adjoint du CNAM, prend l'exemple de l'assemblage d'un Boeing avec ses 21 sous-ensembles fabriqués dans neuf pays sur 4 continents. La métrologie devient la seule possibilité d'obtenir des pièces qui s'assemblent correctement.

Et la métrologie intervient directement dans la fabrication mais aussi pour la maintenance prédictive avec des caméras ultraperformantes capables de

détecter la plus petite variation dans la production d'une pièce. La maintenance prédictive est aussi un enjeu majeur qui est directement du ressort du métrologue. Et puis une mesure est une donnée et une donnée est devenue une richesse. Et l'image du contrôleur avec son pied à coulisse au fond d'un atelier est à réactualiser. Les métrologues utilisent aujourd'hui toutes les technologies, « informatique, électronique, biotechnologie, techniques statistiques... ». Les domaines d'applications sont infinis, de plus en plus pertinents et essentiels sur le plan économique. La qualité, c'est des marchés... D.F.



La métrologie devenue essentielle et stratégique dans le monde industriel et pas seulement. Photo ER/Ludovic Laude